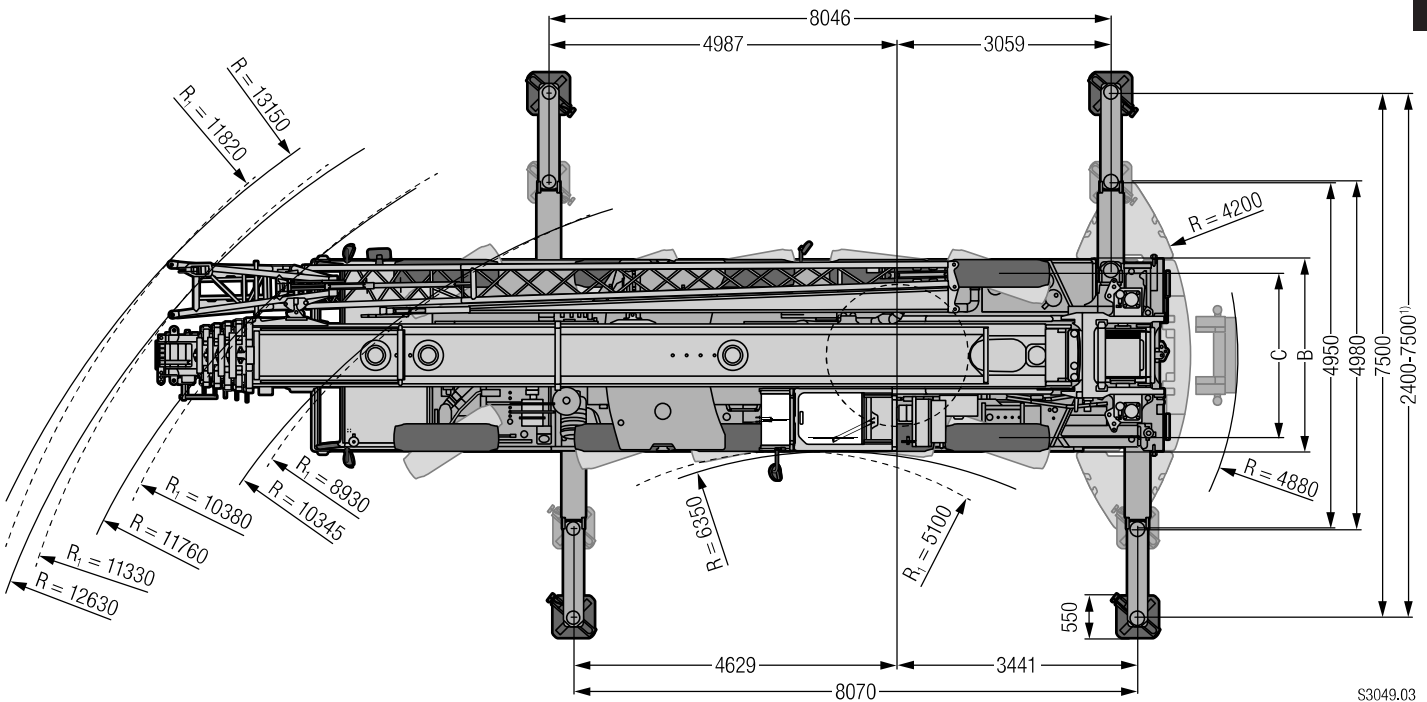
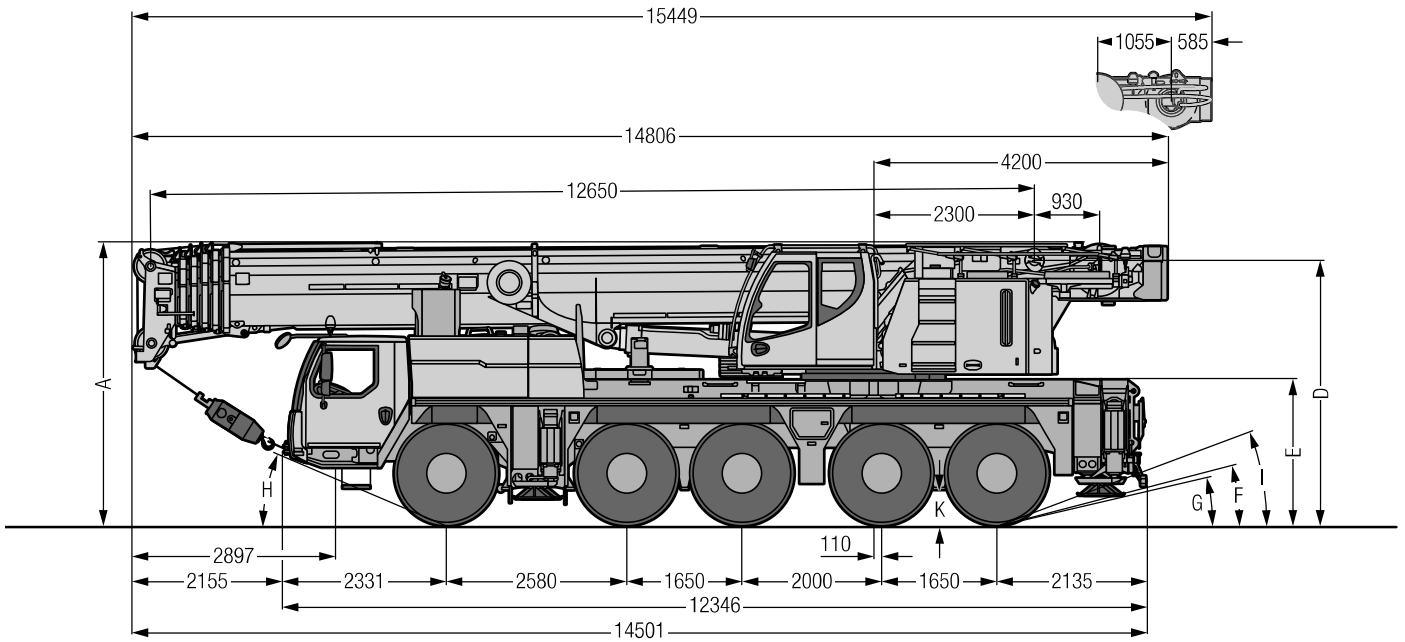


# 130 t Autokran Liebherr




S3049.03

R<sub>1</sub> = Allradlenkung · All-wheel steering · Direction toutes roues · Tutti gli assi sterzanti · Dirección en todos los ejes · Поворот всеми колесами

<sup>1)</sup> nur mit VarioBase® · only with VarioBase® · seulement avec VarioBase® · solo con VarioBase® · sólo con VarioBase® · только с VarioBase®

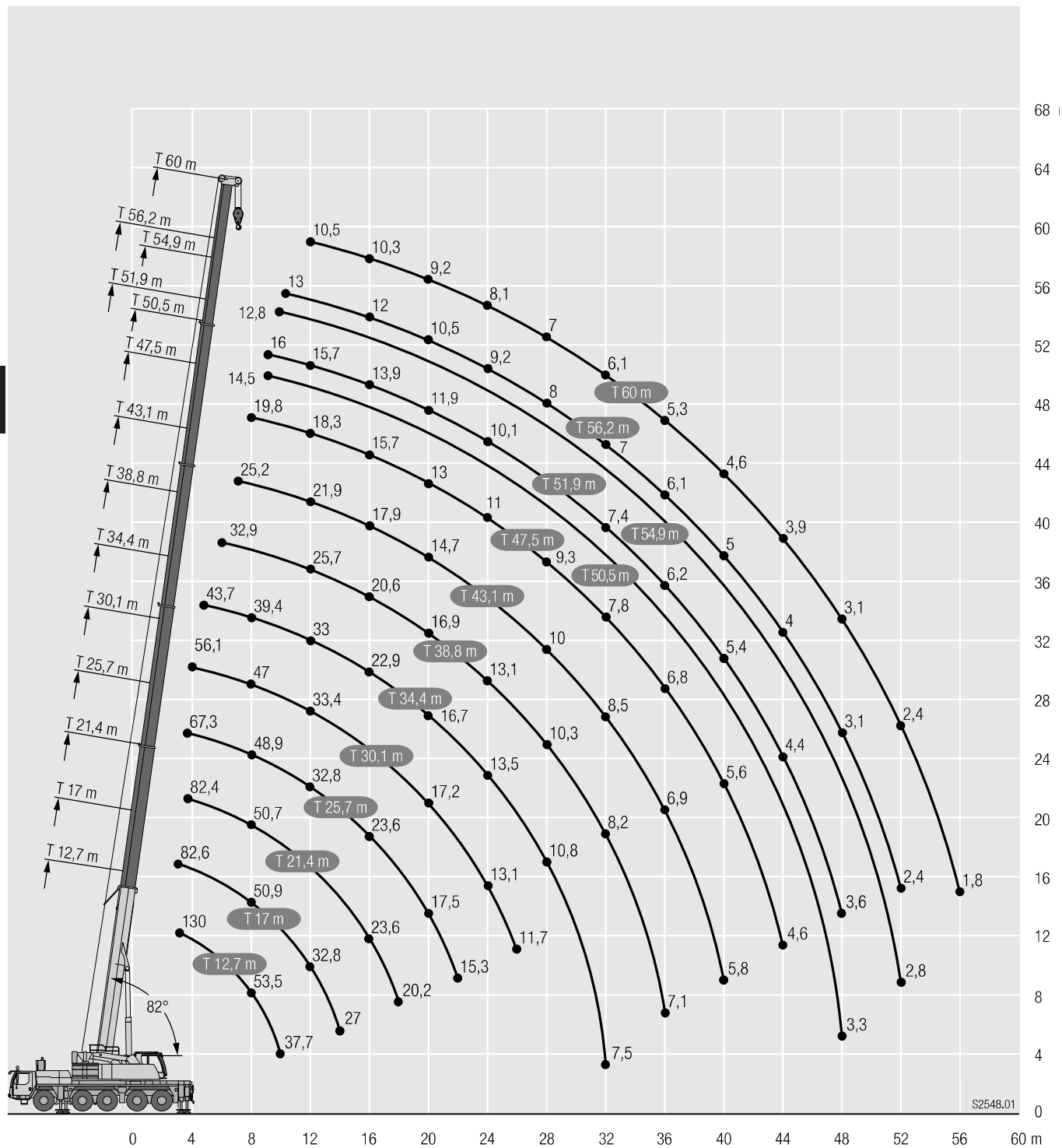
## Maße/Dimensions/Encombrement/Dimensioni/Dimensiones/Габариты крана

	A	A	B	C	D	E	F	G	H	I	K
		100 mm*									
385/95 R 25 (14.00 R 25)	3950	3850	2750	2360	3998	1996	13°	11°	23°	19°	380

# 130 t Autokran Liebherr

## Die Hubhöhen

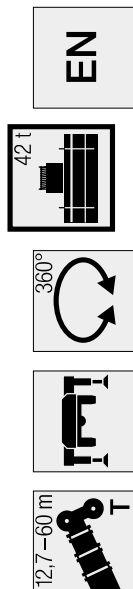
130 L




S2548.01

# 130 t Autokran Liebherr

## Die Traglasten T



	12,7 m	17 m	21,4 m	25,7 m	30,1 m	34,4 m	38,8 m	43,1 m	47,5 m	50,5 m	51,9 m	54,9 m	56,2 m	60 m	
3	130	82,6	82,6	82,6	67,3										3
3,5	92,4	82,6	82,4	67,3											3,5
4	86	82,6	79,5	66,3	56,1										4
4,5	80,4	79,9	73,9	65,3	55,4										4,5
5	75,5	74,5	69,1	64,3	54,7	43,7									5
6	67,2	64,7	61,3	60,1	52,2	42,5	32,9								6
7	60,1	56,9	55,9	53,9	49,3	41	32	25,2							7
8	53,5	50,2	50,7	48,9	47	39,4	31,1	24,7	19,8						8
9	46,8	44,6	45,5	44,7	43,9	37,9	30,2	24,1	19,5	14,5	16				9
10	37,7	37,7	40,4	40,4	40,5	36,5	28,9	23,5	19,1	14,5	16	12,8			10
11		36,3	36,4	36,3	36,8	35,1	27,3	22,9	18,7	14,2	15,9	12,8	13		11
12		32,8	33	32,8	33,4	33	25,7	21,9	18,3	13,7	15,7	12,7	13	10,5	12
14		27	27,5	27,9	27,7	27,2	23	19,8	17,1	12,7	14,9	12,2	12,6	10,5	14
16			23,6	23,6	23,3	22,9	20,6	17,9	15,7	11,7	13,9	11,5	12	10,3	16
18			20,2	20,2	19,9	19,5	18,5	16,2	14,3	10,8	12,9	10,7	11,2	9,9	18
20			17,5	17,5	17,2	16,7	16,9	14,7	13	9,9	11,9	9,9	10,5	9,2	20
22			15,3	15,3	15	14,7	15	13,5	12	9,1	10,9	9,2	9,8	8,6	22
24					13,1	13,5	13,1	12,2	11	8,4	10,1	8,5	9,2	8,1	24
26					11,7	12,1	11,6	11	10,2	7,7	9,3	8	8,6	7,5	26
28						10,8	10,3	10	9,3	7,1	8,6	7,4	8	7	28
30						9,7	9,2	9,3	8,3	6,6	8	6,9	7,5	6,6	30
32						7,5	8,2	8,5	7,8	6,1	7,4	6,5	7	6,1	32
34							7,8	7,6	7,2	5,6	6,8	6	6,5	5,7	34
36							7,1	6,9	6,8	5,3	6,2	5,7	6,1	5,3	36
38								6,2	6,2	4,9	5,9	5,3	5,6	4,9	38
40								5,8	5,6	4,6	5,4	5	5	4,6	40
42								5,1	5,1	4,3	4,9	4,7	4,5	4,3	42
44								4,6	4,6	4	4,4	4,4	4	3,9	44
46										3,8	4	4	3,5	3,5	46
48										3,3	3,6	3,6	3,1	3,1	48
50												3,2	2,8	2,8	50
52												2,8	2,4	2,4	52
54														2,1	54
56														1,8	56

t\_205\_00001\_00\_000 / 00301\_00\_000

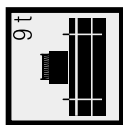
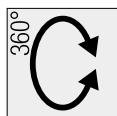
\* nach hinten - over rear - en arrière - sul posteriore - hacia atrás - српена поворнута назад

130 L

# 130 t Autokran Liebherr

## Die Traglasten

130L



EN

12,7-60 m	17 m	21,4 m	25,7 m	30,1 m	34,4 m	38,8 m	43,1 m	47,5 m	50,5 m	51,9 m	54,9 m	56,2 m	60 m	Icon
3	82,6													3
3,5	82,6	82,4	67,3											3,5
4	82,3	79,5	66,3	56,1										4
4,5	75,7	73,9	65,3	55,4										4,5
5	68,7	68,8	62,4	54,7	43,7									5
6	56,5	53,6	50,2	46,9	42,1	32,9								6
7	46,5	43,7	41	37,8	34,6	31,5	25,2							7
8	36,6	35,8	33,8	31,1	29,2	27,9	24,3	19,8						8
9	28,8	29,9	28,3	26,4	25,9	23,9	22,1	19,3	14,5	16				9
10	23,3	25,4	24,1	23,9	22,4	21	20,1	18,3	14,5	16	12,8			10
11		21,7	20,9	20,9	19,6	18,9	17,7	16,3	14,2	15,1	12,8	13		11
12		18,5	19,1	18,5	17,3	16,9	16,2	15,2	13,7	14,2	12,7	12,8	10,5	12
14	13,3	14,2	14,8	14,7	14,5	13,8	13,1	12,3	12,1	11,5	11,3	10,6	9,9	14
16		11,1	11,7	11,8	11,9	11,3	10,7	10,1	9,9	9,4	9,2	8,5	8,1	16
18		8,9	9,5	9,6	9,7	9,3	8,9	8,3	8,2	7,7	7,5	6,9	6,5	18
20			7,9	7,9	8	7,8	7,4	6,9	6,8	6,3	6,2	5,6	5,3	20
22			6,6	6,6	6,7	6,6	6,3	5,8	5,7	5,2	5,1	4,5	4,3	22
24				5,5	5,7	5,5	5,3	4,8	4,7	4,3	4,2	3,7	3,5	24
26				4,6	4,8	4,6	4,4	4	4	3,5	3,5	2,9	2,8	26
28					4	3,8	3,7	3,3	3,3	2,9	2,9	2,3	2,2	28
30					3,4	3,2	3	2,7	2,7	2,3	2,3	1,7	1,6	30
32					2,9	2,6	2,5	2,2	2,2	1,8	1,8	1,2	1,1	32
34						2,2	2	1,7	1,8	1,4	1,4			34
36						1,8	1,6	1,3	1,3					36
38							1,2							38

t\_205\_00315\_01\_000

# 130 t Autokran Liebherr

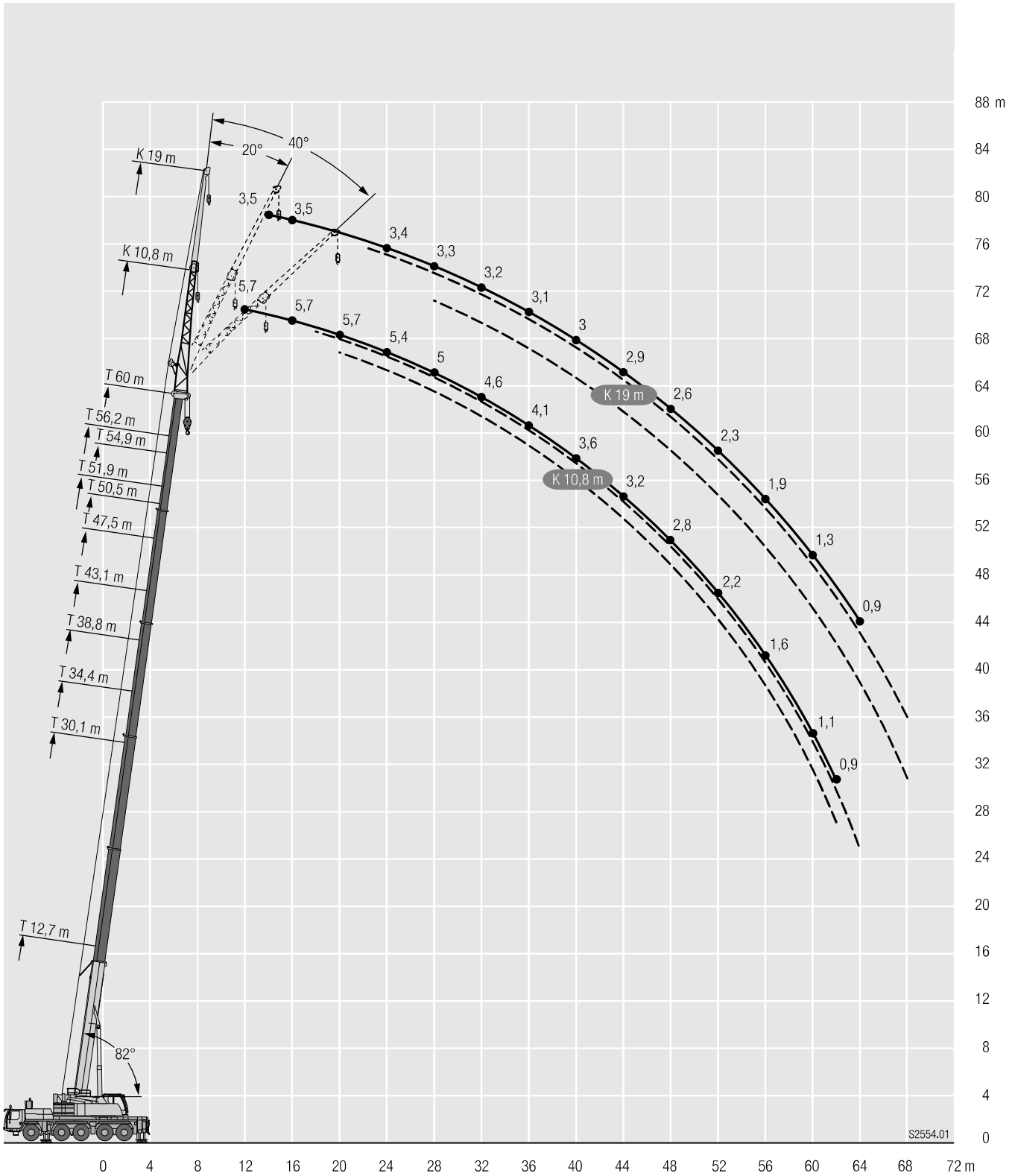
## Die Traglasten

12,7-60 m	127 m	17 m	21,4 m	25,7 m	30,1 m	34,4 m	38,8 m	43,1 m	47,5 m	50,5 m	51,9 m	54,9 m	56,2 m	60 m	
3	82,6	82,6	82,4	67,3											3
3,5	82,6	82,6	82,4	67,3											3,5
4	81,2	82,3	79,5	66,3	56,1										4
4,5	75,1	75,3	73,9	65,3	55,4										4,5
5	67,7	68,1	64,8	60,1	54,7	43,7	32,9								5
6	55,2	54,7	50,4	48,1	44	39,9	30,3	25,2							6
7	45	42,6	41,2	38,2	35,1	32,4	30,3	25,2	19,8						7
8	34,3	34,7	33,2	31,3	28,8	28,1	25,9	23,6	19,8						8
9	26,6	28,5	27,7	26,2	25,7	24	22,4	21	18,9	14,5	16				9
10	21,4	23,2	23,5	22,4	22,1	20,7	20	18,5	17	14,5	15,4	12,8			10
11		19,3	20	20,3	19,3	18,2	17,6	16,7	15,8	14,2	14,5	12,8	13		11
12		16,3	17,3	17,9	17	16,7	15,7	14,9	14,1	13,6	13,1	12,7	12,1	10,5	12
14		12,2	13	13,7	13,6	13,3	12,6	12	11,2	11	10,4	10,3	9,5	9	14
16			10,2	10,8	10,8	10,9	10,3	9,7	9,1	8,9	8,4	8,2	7,6	7,2	16
18			8,1	8,7	8,7	8,9	8,5	8	7,4	7,3	6,8	6,7	6,1	5,7	18
20				7,1	7,2	7,3	7,1	6,6	6,1	6	5,6	5,5	4,9	4,6	20
22				5,9	6	6,1	5,9	5,5	5,1	5	4,6	4,5	3,9	3,7	22
24					4,9	5,1	4,8	4,6	4,2	4,1	3,7	3,6	3	2,9	24
26					4,1	4,2	4	3,8	3,4	3,4	2,9	2,9	2,3	2,2	26
28						3,5	3,3	3,1	2,8	2,7	2,3	2,3	1,7	1,6	28
30						2,9	2,7	2,5	2,2	2,2	1,8	1,8	1,1	1	30
32						2,4	2,2	2	1,8	1,7	1,3	1,3			32
34							1,7	1,6	1,3	1,3					34
36							1,4	1,2							36
38															38

t\_205\_00319\_00\_000

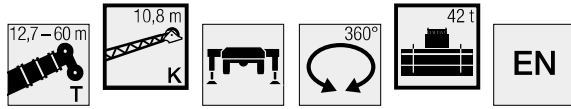
# 130 t Autokran Liebherr

## Die Hubhöhen TK



# 130 t Autokran Liebherr

## Die Traglasten TK



	12,7 m			30,1 m			34,4 m			38,8 m			43,1 m			47,5 m			
	10,8 m			10,8 m			10,8 m			10,8 m			10,8 m			10,8 m			
	0°	20°	40°	0°	20°	40°	0°	20°	40°	0°	20°	40°	0°	20°	40°	0°	20°	40°	
4	17,5			17,5															4
4,5	17,1																		4,5
5	16,6	15,5		17,5															5
6	15,6	14,8		17,5			17,4												6
7	14,7	14		17,5			17,3			15,3									7
8	13,7	13,1	10,7	17,5			17			15,3						13,1			8
9	12,7	12,4	10,3	17,3	13,5		16,6	13,4		15						13,1		10,9	9
10	11,7	11,6	9,8	16,7	13		16,1	13		14,7						12,9		10,9	10
11	10,7	11	9,4	16,2	12,5	10	15,6	12,5		14,4	12,2					12,7		10,8	11
12	9,7	10,3	9,1	15,6	12,1	9,7	15,2	12,1	9,7	14	11,8					12,5	11,2	10,7	12
14	8,3	8,6	7,9	14,5	11,3	9,3	14,3	11,4	9,3	13,4	11,2	9,2				12,1	10,7	9	14
16	7,2	7,7	7,4	13,4	10,6	8,9	13,5	10,7	9	12,8	10,6	8,9	11,6	10,2	8,8	10,2	9,6	8,5	16
18	6,3	7,1	7	12,3	10	8,5	12,6	10,2	8,6	12,2	10,1	8,6	11,2	9,8	8,5	10	9,2	8,3	18
20	5,6	6,7	2,4	11,1	9,5	8,2	11,8	9,7	8,3	11,6	9,7	8,3	10,8	9,4	8,3	9,6	8,9	8,1	20
22				9,9	9	8	10,9	9,2	8,1	11	9,2	8,1	10,4	9	8,1	9,2	8,6	7,9	22
24				9,1	8,5	7,7	10	8,8	7,8	10,4	8,9	7,9	9,8	8,7	7,9	8,7	8,4	7,7	24
26				8,3	8,1	7,5	9,1	8,4	7,6	9,7	8,5	7,7	9,2	8,4	7,7	8,2	8	7,6	26
28				7,6	7,7	7,2	8,4	8	7,4	8,9	8,2	7,5	8,6	8,1	7,5	7,6	7,5	7,3	28
30				7	7,4	7,1	7,8	7,7	7,2	8,3	7,9	7,3	8	7,8	7,3	7	7,1	7	30
32				6,5	7,1	7	7,3	7,4	7,1	7,7	7,6	7,2	7,4	7,4	7,1	6,6	6,6	6,6	32
34				6,1	6,9		6,8	7,2	7	7,1	7,2	7	6,6	6,9	6,9	6,1	6,1	6,2	34
36				5,7	6,7		6,3	6,8	6,8	6,3	6,6	6,7	5,8	6,2	6,4	5,6	5,7	5,7	36
38				5,4			5,9	6,1		5,6	5,9	6	5,4	5,5	5,7	5,1	5,3	5,3	38
40							5,4	5,6		5	5,3	5,3	5	5,1	5,1	4,5	4,8	5	40
42							4,8	4,8		4,5	4,7		4,4	4,7	4,8	4,2	4,2	4,5	42
44										4	4,1		3,9	4,1	4,3	3,9	4	4	44
46										3,6	3,6		3,5	3,6		3,6	3,7	3,8	46
48													3,3	3,3		3,2	3,3	3,4	48
50													3,2	3,2		2,9	2,9		50
52																2,7	2,7		52
54																2,6	2,6		54

t\_205\_01101\_00\_000/01131\_00\_000/01161\_00\_000

130 L



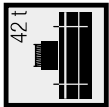
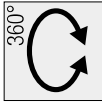
	50,5 m			51,9 m			54,9 m			56,2 m			60 m			
	10,8 m			10,8 m			10,8 m			10,8 m			10,8 m			
	0°	20°	40°	0°	20°	40°	0°	20°	40°	0°	20°	40°	0°	20°	40°	
10	7,6			8,4												10
11	7,6			8,4			6,7			6,8						11
12	7,6			8,4			6,7			6,8			5,7			12
14	7,6			8,3			6,7			6,8			5,7			14
16	7,5	7,4		8,3	8,4		6,7	6,6		6,8	6,7		5,7			16
18	7,2	7	6,7	8,2	8,3	7,7	6,7	6,6		6,8	6,7		5,7	5,6		18
20	6,9	6,6	6,4	8,1	8	7,5	6,5	6,4	6,2	6,7	6,7	6,4	5,7	5,6	5,4	20
22	6,5	6,3	6,1	7,9	7,7	7,4	6,2	6,1	6	6,5	6,4	6,3	5,6	5,5	5,4	22
24	6,1	6	5,8	7,4	7,3	7,1	6	5,8	5,7	6,3	6,2	6,1	5,4	5,4	5,4	24
26	5,7	5,6	5,6	7	6,8	6,8	5,6	5,5	5,4	6	5,9	5,8	5,3	5,2	5,2	26
28	5,4	5,3	5,3	6,5	6,4	6,4	5,3	5,2	5,2	5,7	5,6	5,5	5	5	5	28
30	5	5	5	6,1	6	6,1	5	5	4,9	5,3	5,3	5,3	4,8	4,7	4,7	30
32	4,7	4,7	4,7	5,8	5,7	5,7	4,7	4,7	4,7	5	5	5	4,6	4,5	4,5	32
34	4,4	4,4	4,4	5,4	5,4	5,4	4,4	4,4	4,5	4,8	4,7	4,8	4,3	4,3	4,3	34
36	4,1	4,1	4,2	5,1	5,1	5,1	4,2	4,2	4,2	4,5	4,5	4,5	4,1	4,1	4,2	36
38	3,8	3,9	3,9	4,7	4,8	4,8	3,9	4	4	4,3	4,2	4,3	3,8	3,9	4	38
40	3,6	3,6	3,7	4,4	4,5	4,5	3,7	3,8	3,8	4	4	4	3,6	3,7	3,8	40
42	3,3	3,4	3,5	4,1	4,2	4,2	3,5	3,6	3,6	3,8	3,8	3,9	3,4	3,5	3,6	42
44	3,1	3,2	3,3	3,6	3,8	3,9	3,3	3,4	3,4	3,6	3,6	3,7	3,2	3,3	3,4	44
46	3	3	3	3,4	3,4	3,6	3,1	3,2	3,2	3,4	3,4	3,5	3	3,1	3,2	46
48	2,8	2,8	2,9	3,2	3,3	3,3	3	3	3,1	3	3,2	3,3	2,8	2,9	3	48
50	2,6	2,6	2,7	3	3,1	3,1	2,8	2,9	2,9	2,6	2,8	2,9	2,5	2,7	2,8	50
52	2,4	2,5		2,7	2,8		2,6	2,7	2,7	2,3	2,5	2,5	2,2	2,4	2,5	52
54	2,3	2,3		2,4	2,5		2,4	2,5	2,5	1,9	2,1	2,2	1,9	2,1	2,2	54
56	2,2	2,2		2,1	2,2		2,1	2,2		1,7	1,8		1,6	1,8	1,8	56
58	2			1,8	1,9		1,8	1,9		1,4	1,5		1,3	1,5	1,5	58
60				1,3			1,6	1,6		1,1	1,2		1,1	1,2		60
62							1,3			0,9	1		0,9	1		62

t\_205\_01101\_00\_000/01131\_00\_000/01161\_00\_000

# 130 t Autokran Liebherr

## Die Traglasten TK

7081



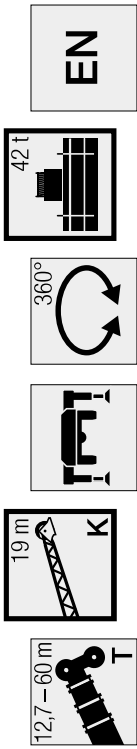
EN

Traglast (t)	12,7 m			30,1 m			34,4 m			38,8 m			43,1 m			47,5 m			
	19 m			19 m			19 m			19 m			19 m			19 m			
	0°	20°	40°	0°	20°	40°	0°	20°	40°	0°	20°	40°	0°	20°	40°	0°	20°	40°	
5	6,9																		
6	6,7			5,8															
7	6,5			5,8															
8	6,3			5,7			5,6												
9	6	4,8		5,6			5,5												
10	5,8	4,8		5,5			5,4									4,9			
11	5,5	4,6		5,4			5,3									4,8			
12	5,3	4,4		5,3			5,2									4,8			
14	4,8	4,1	3,7	5,1	4,2		5	4,2								4,7			
16	4,4	3,9	3,6	4,8	4,1		4,8	4,1								4,5	4		
18	4,1	3,7	3,4	4,6	3,9	3,5	4,6	3,9	3,4							4,4	3,9		
20	3,8	3,6	3,3	4,4	3,8	3,4	4,4	3,8	3,4							4,3	3,8		
22	3,5	3,5	3,3	4,2	3,7	3,3	4,3	3,7	3,3							4,2	3,7	3,3	
24	3,1	3,4	3,2	4,1	3,6	3,3	4,1	3,6	3,3							4	3,6	3,3	
26	2,9	3,3	3,2	3,9	3,5	3,3	4	3,5	3,3							3,9	3,5	3,2	
28	2,6	3,3	2,4	3,8	3,4	3,2	3,9	3,5	3,2							3,8	3,5	3,2	
30				3,6	3,4	3,2	3,7	3,4	3,2							3,8	3,4	3,2	
32				3,4	3,3	3,2	3,6	3,3	3,2							3,7	3,3	3,2	
34				3,2	3,3	3,2	3,4	3,3	3,2							3,6	3,3	3,2	
36				3,1	3,2	3,2	3,3	3,3	3,2							3,5	3,3	3,2	
38				2,9	3,2	3,2	3,1	3,2	3,2							3,4	3,2	3,2	
40				2,8	3,1	3,2	3	3,2	3,2							3,2	3,2	3,2	
42				2,7	3	3,2	2,8	3,1	3,2							3,1	3,2	3,2	
44				2,6	2,8	3,1	2,7	3,1	3,1							3	3,1	3,2	
46				2,5	2,7	3	2,6	3	3							2,9	3	3,1	
48							2,5	2,8	2,8							2,8	2,9	3	
50							2,5	2,8	2,7							2,7	2,8	2,8	
52									2,4							2,6	2,7	2,7	
54									2,3							2,5	2,6	2,6	
56																2,4	2,5	2,5	
58																2,4	2,4	2,4	
60																2	2	2	
62																1,9	1,9	1,9	
64																1,2	1,2	1,2	



# 130 t Autokran Liebherr

Die Traglasten TK



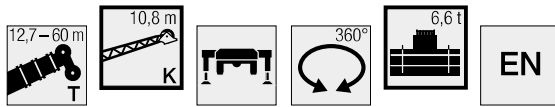
11 12 14 16 18 20 22 24 26 28 30 32 34 36 38 40 42 44 46 48 50 52 54 56 58 60 62 64 66 68 70	50,5 m			51,9 m			54,9 m			56,2 m			60 m			
	19 m			19 m			19 m			19 m			19 m			
	0°	20°	40°	0°	20°	40°	0°	20°	40°	0°	20°	40°	0°	20°	40°	
11	4,2			4,5			3,9									11
12	4,2			4,4			3,8									12
14	4,1			4,4			3,8						3,5			14
16	4			4,3			3,8						3,5			16
18	4			4,2	3,8		3,8						3,4			18
20	3,9	3,6		4,1	3,7		3,7	3,5					3,4			20
22	3,8	3,6		4	3,7		3,7	3,4					3,4	3,2		22
24	3,7	3,5	3,2	3,9	3,6	3,2	3,6	3,4					3,4	3,2		24
26	3,7	3,4	3,2	3,8	3,5	3,2	3,5	3,4	3,1				3,3	3,2		26
28	3,6	3,4	3,2	3,8	3,5	3,2	3,5	3,3	3,1				3,3	3,2	3,1	28
30	3,6	3,3	3,2	3,7	3,4	3,2	3,4	3,3	3,1				3,3	3,1	3,1	30
32	3,5	3,3	3,1	3,6	3,3	3,2	3,4	3,2	3,1				3,2	3,1	3,1	32
34	3,5	3,3	3,1	3,6	3,3	3,1	3,4	3,2	3,1				3,2	3,1	3,1	34
36	3,4	3,2	3,1	3,5	3,3	3,1	3,3	3,2	3,1				3,3	3,1	3,1	36
38	3,3	3,2	3,1	3,4	3,2	3,1	3,3	3,2	3,1				3,3	3,1	3,1	38
40	3,2	3,1	3,1	3,4	3,2	3,1	3,2	3,1	3,1				3,3	3	3,1	40
42	3	3,1	3,1	3,3	3,2	3,1	3,1	3,1	3,1				3,2	3	3	42
44	2,9	3	3,1	3,2	3,2	3,1	3	3	3,1				3,1	3	3	44
46	2,7	2,8	2,9	3,1	3,1	3,1	2,8	2,9	3				3	2,8	2,9	46
48	2,6	2,7	2,8	3	3,1	3,1	2,7	2,8	2,9				2,9	2,6	2,9	48
50	2,4	2,5	2,6	2,8	3	3,1	2,6	2,6	2,7				2,7	2,5	2,7	50
52	2,3	2,4	2,5	2,6	2,8	3	2,4	2,5	2,6				2,6	2,3	2,6	52
54	2,2	2,2	2,3	2,5	2,5	2,6	2,3	2,4	2,5				2,3	2,1	2,4	54
56	2	2,1	2,2	2,3	2,4	2,5	2,2	2,3	2,3				2	1,9	2,3	56
58	1,9	2	2	2,1	2,3	2,4	2	2,1	2,2				1,7	1,6	2,1	58
60	1,8	1,8	2	1,8	2	2,1	1,8	2	2,1				1,4	1,3	1,8	60
62	1,7	1,7	1,8	1,6	1,8	1,9	1,6	1,8	1,9				1,2	1,1	1,5	62
64	1,6	1,6	1,6	1,4	1,5	1,5	1,4	1,5	1,5				1	0,9	1,3	64
66	1,5			1,2	1,3	1,3	1,2	1,3	1,3				0,9	0,9	1	66
68				0,9			1	1,1								68
70							0,8	0,9	0,9							70

t\_205\_01201\_00\_000 / 01231\_00\_000 / 01261\_00\_000

130 L

# 130 t Autokran Liebherr

## Die Traglasten TK



	12,7 m			30,1 m			34,4 m			38,8 m			43,1 m			47,5 m			
	10,8 m			10,8 m			10,8 m			10,8 m			10,8 m			10,8 m			
	0°	20°	40°	0°	20°	40°	0°	20°	40°	0°	20°	40°	0°	20°	40°	0°	20°	40°	
4	17,5																		4
4,5	17,1			17,5															4,5
5	16,6	15,5		17,5															5
6	15,6	14,8		17,5			17,4												6
7	14,7	14		17,5			17,3			15,3									7
8	13,7	13,1	10,7	17,5			17			15,3			13,1						8
9	12,7	12,4	10,3	17,3	13,5		16,6	13,4		15			13,1			10,9			9
10	11,7	11,6	9,8	16,7	13		16,1	13		14,7			12,9			10,9			10
11	10,7	11	9,4	16,2	12,5	10	15,5	12,5		14	12,2		12,7			10,8			11
12	9,7	10,3	9,1	15,2	12,1	9,7	14	12,1	9,7	12,9	11,8		12	11,2		10,7			12
14	8,3	8,6	7,9	12,1	11,3	9,3	11,1	11,4	9,3	10,4	11	9,2	10,1	10,5	9	9,4	9,9		14
16	7,2	7,7	7,4	9,8	10,6	8,9	8,9	9,9	9	9,4	9,1	8,9	9	8,8	8,8	8,3	8,6	8,5	16
18	6,3	7,1	7	8	8,9	8,5	7,2	8,1	8,6	7,9	8,2	8,2	7,4	8,1	8	6,8	7,7	7,8	18
20	5,6	6,7	2,4	6,7	7,3	7,9	5,9	6,6	7,3	6,6	7,3	7,1	6,1	6,8	7,1	5,6	6,4	6,9	20
22				5,5	6,1	6,6	4,8	5,4	6	5,5	6,1	6,6	5,1	5,7	6,4	4,6	5,3	5,8	22
24				4,6	5,1	5,5	3,9	4,5	4,9	4,6	5,2	5,7	4,2	4,8	5,4	3,8	4,4	4,9	24
26				3,7	4,2	4,5	3,1	3,6	4	3,9	4,3	4,8	3,5	4	4,5	3,1	3,6	4	26
28				3	3,4	3,6	2,5	2,9	3,3	3,2	3,6	4,1	2,9	3,3	3,8	2,4	2,9	3,3	28
30				2,4	2,7	2,9	1,9	2,3	2,6	2,7	3	3,4	2,3	2,7	3,1	1,9	2,3	2,7	30
32				1,9	2,2	2,3	1,4	1,8	2	2,2	2,5	2,8	1,8	2,2	2,6	1,4	1,8	2,2	32
34				1,5	1,7		0,9	1,2	1,4	1,7	2	2,3	1,4	1,8	2,1	0,9	1,4	1,7	34
36				1,1	1,2				0,8	1,3	1,6	1,8	1	1,3	1,6		0,9	1,2	36
38										0,9	1,2	1,4		0,9	1,2				38
40												1							40

t\_205\_01119\_00\_000 / 01149\_00\_000 / 01179\_00\_000



	50,5 m			51,9 m			54,9 m			56,2 m			60 m			
	10,8 m			10,8 m			10,8 m			10,8 m			10,8 m			
	0°	20°	40°	0°	20°	40°	0°	20°	40°	0°	20°	40°	0°	20°	40°	
10	7,6			8,4												10
11	7,6			8,4			6,7			6,8						11
12	7,6			8,4			6,7			6,8			5,7			12
14	7,6			8,3			6,7			6,8			5,7			14
16	7,5	7,4		7,5	7,9		6,7	6,6		6,6	6,7		5,7			16
18	6,6	7	6,7	6,2	7,1	7,3	6,1	6,6		5,5	6,3		5,2	5,6		18
20	5,5	6,2	6,4	5	5,8	6,5	4,9	5,7	6,2	4,3	5,2	5,9	4,1	4,9	5,4	20
22	4,5	5,1	5,7	4,1	4,8	5,4	4	4,7	5,3	3,4	4,2	4,8	3,2	4	4,6	22
24	3,6	4,2	4,7	3,3	3,9	4,4	3,2	3,8	4,3	2,6	3,3	3,9	2,5	3,1	3,7	24
26	2,9	3,5	3,9	2,6	3,1	3,6	2,5	3,1	3,5	2	2,6	3,1	1,8	2,4	2,9	26
28	2,3	2,8	3,2	2	2,5	2,9	1,9	2,4	2,8	1,3	1,9	2,4	1,1	1,8	2,3	28
30	1,8	2,3	2,6	1,4	1,9	2,3	1,3	1,9	2,3		1,4	1,8		1,2	1,7	30
32	1,3	1,8	2,1	0,9	1,4	1,8		1,4	1,7			1,3			1,1	32
34		1,3	1,6		0,9	1,3			0,8	1,2						34
36			1,2													36

t\_205\_01119\_00\_000 / 01149\_00\_000 / 01179\_00\_000

130 L

# 130 t Autokran Liebherr

## Die Traglasten TK



Jib ↔	12,7 m			30,1 m			34,4 m			38,8 m			43,1 m			47,5 m			Jib ↔
	19 m			19 m			19 m			19 m			19 m			19 m			
	0°	20°	40°	0°	20°	40°	0°	20°	40°	0°	20°	40°	0°	20°	40°	0°	20°	40°	
5	6,9																		5
6	6,7			5,8															6
7	6,5			5,8			5,6												7
8	6,3			5,7			5,5			5,2									8
9	6	4,8		5,6			5,5			5,2			4,9						9
10	5,8	4,8		5,5			5,4			5,1			4,9			4,9			10
11	5,5	4,6		5,4			5,3			5			4,8			4,8			11
12	5,3	4,4		5,3			5,2			4,9			4,8			4,8			12
14	4,8	4,1	3,7	5,1	4,2		5	4,2		4,8			4,7			4,7			14
16	4,4	3,9	3,6	4,8	4,1		4,8	4,1		4,6	4		4,5	4		4,6			16
18	4,1	3,7	3,4	4,6	3,9	3,5	4,6	3,9		4,5	3,9		4,4	3,9		4,4	3,9		18
20	3,8	3,6	3,3	4,4	3,8	3,4	4,4	3,8	3,4	4,3	3,8	3,4	4,3	3,8		4,3	3,8		20
22	3,5	3,5	3,3	4,2	3,7	3,3	4,3	3,7	3,3	4,2	3,7	3,3	4,2	3,7	3,3	4	3,7	3,3	22
24	3,1	3,4	3,2	4,1	3,6	3,3	4,1	3,6	3,3	4,1	3,6	3,3	4	3,6	3,3	3,8	3,6	3,3	24
26	2,9	3,3	3,2	3,9	3,5	3,3	4	3,5	3,3	4	3,5	3,3	3,7	3,5	3,2	3,3	3,6	3,3	26
28	2,6	3,3	2,4	3,8	3,4	3,2	3,8	3,5	3,2	3,6	3,5	3,2	3,2	3,5	3,2	2,7	3,4	3,2	28
30				3,6	3,4	3,2	3,5	3,4	3,2	3	3,4	3,2	2,7	3,4	3,2	2,1	2,9	3,2	30
32				3,1	3,3	3,2	3	3,3	3,2	2,6	3,2	3,2	2,2	2,9	3,2	1,7	2,4	3,1	32
34				2,6	3,1	3,2	2,5	3	3,2	2,1	2,7	3,1	1,8	2,4	2,9	1,3	2	2,5	34
36				2,2	2,6	2,9	2,1	2,5	2,9	1,8	2,3	2,7	1,4	2	2,4	0,8	1,5	2,1	36
38				1,9	2,2	2,4	1,7	2,1	2,4	1,4	1,9	2,2	1,1	1,6	2		1,2	1,6	38
40				1,6	1,8	2	1,4	1,8	2	1,1	1,5	1,8		1,2	1,6			1,3	40
42				1,3	1,5		1,1	1,4	1,6		1,2	1,4		0,9	1,3			0,8	42
44				1	1,2		0,9	1,1	1,3		0,9	1,1			0,9				44
46				0,8	0,9			0,8											46

t\_205\_01219\_00\_000 / 01249\_00\_000 / 01279\_00\_000

130 L



Jib ↔	50,5 m			51,9 m			54,9 m			56,2 m			60 m			Jib ↔			
	19 m			19 m			19 m			19 m			19 m						
	0°	20°	40°	0°	20°	40°	0°	20°	40°	0°	20°	40°	0°	20°	40°				
11	4,2			4,5															11
12	4,2			4,4			3,9			3,9									12
14	4,1			4,4			3,8			3,9					3,5				14
16	4			4,3			3,8			3,8					3,5				16
18	4			4,2	3,8		3,8			3,8					3,4				18
20	3,9	3,6		4,1	3,7		3,7	3,5		3,7	3,5				3,4				20
22	3,8	3,6		3,9	3,7		3,7	3,4		3,5	3,5				3,2	3,2			22
24	3,7	3,5	3,2	3,4	3,6	3,2	3,3	3,4		2,8	3,4				2,6	3,2			24
26	3,1	3,4	3,2	2,8	3,5	3,2	2,7	3,4	3,1	2,1	3,2	3,2			2	3			26
28	2,5	3,2	3,2	2,2	3,1	3,2	2,1	3	3,1	1,6	2,6	3,1			1,4	2,4	3,1		28
30	2	2,8	3,2	1,7	2,5	3,1	1,6	2,5	3,1	1	2	2,8				1,9	2,7		30
32	1,6	2,3	2,9	1,2	2	2,7	1	2	2,6		1,5	2,3				1,4	2,1		32
34	1,1	1,9	2,4		1,6	2,2		1,5	2,1		1	1,8			0,9	1,6			34
36		1,4	2		1,2	1,7		1	1,7			1,3				1,2			36
38		1	1,6			1,3			1,3			0,8							38
40			1,2			0,9													40

t\_205\_01219\_00\_000 / 01249\_00\_000 / 01279\_00\_000