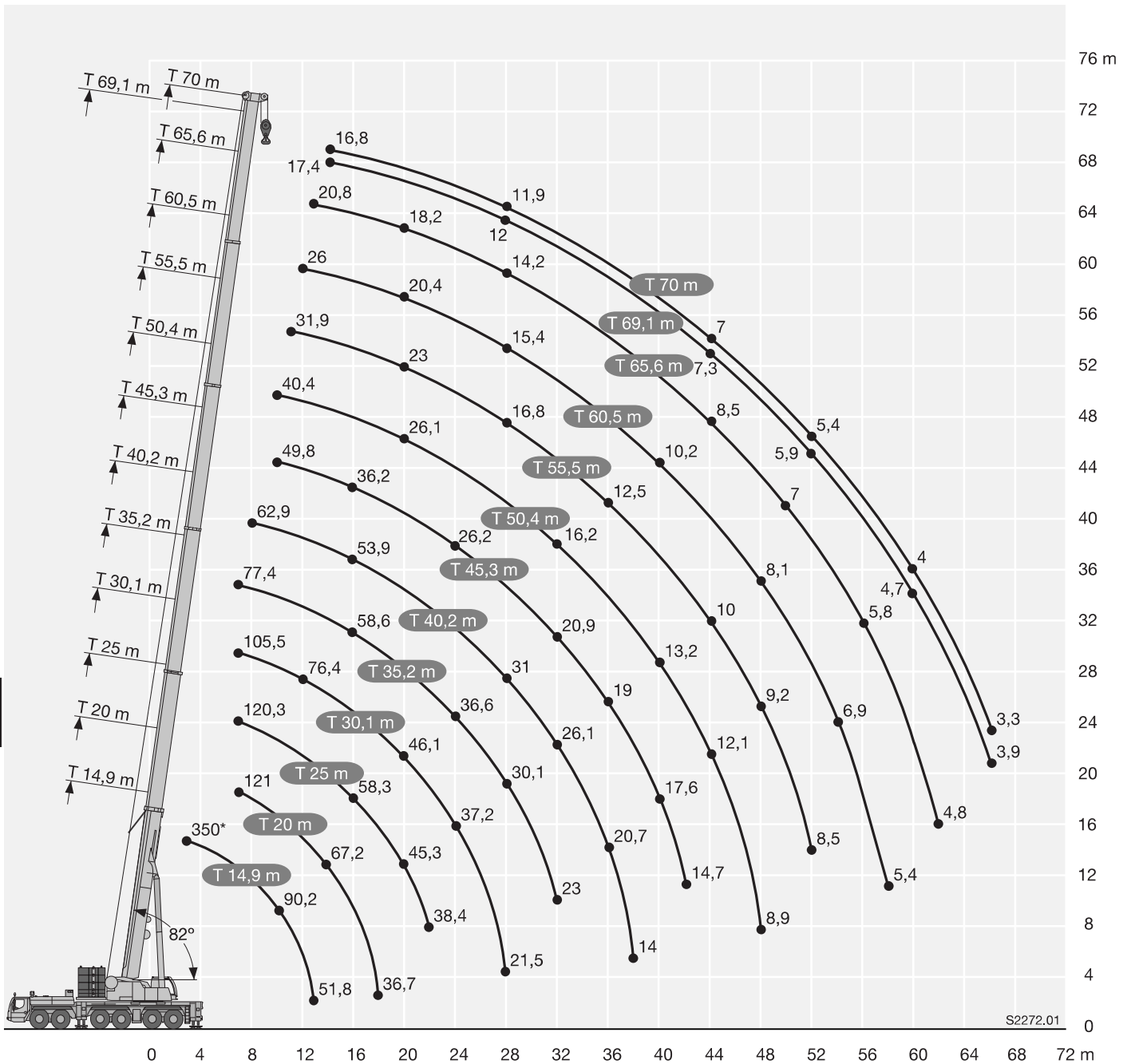


350 t Autokran



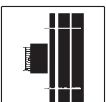

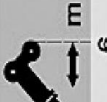
Die Hubhöhen am Hauptausleger



*100 t Ballast · Counterweight · Contreponds · Contrappeso · Contrapeso · Противовес

350 t Autokran

Die Traglasten am Hauptausleger

14,9 - 70 m		8,53 x 8,932 m		140 t		360°							
													
14,9 m	20 m	25 m	30,1 m	35,2 m	40,2 m	45,3 m	50,4 m	55,5 m	60,5 m	65,6 m	69,1 m	70 m	6
134,8													6
120,3	121	120,3	105,5	77,4									7
108,4	109,2	108,4	102,5	86	62,9								8
98,5	99,3	98,6	97,5	84,7	69,2								9
90,2	90,9	90,2	89,9	83,2	68,4	49,8	40,4						10
82,9	83,7	82,9	82,6	81	66,8	47,3	39,1	31,9					11
76,7	77,4	76,7	76,4	76,4	64,8	44,8	37,5	31,4	26				12
51,8	72,1	71,2	70,9	71,6	62,5	42,5	35,9	30,3	25,6	20,8			13
	67,2	66,4	66	66,8	59,6	40,2	34,3	29,2	25	20,7	17,4	16,8	14
	59,1	58,3	57,8	58,6	53,9	36,2	31,3	27	23,5	20,1	16,8	16,4	16
	36,7	51,2	51,1	51,5	49,2	32,4	28,7	24,9	21,9	19,2	16	15,7	18
		45,3	46,1	45,5	45	30	26,1	23	20,4	18,2	15,1	14,9	20
		38,4	41,2	40,6	41,4	27,9	23,8	21,3	19	17,1	14,3	14,1	22
			37,2	36,6	37,4	26,2	21,8	19,6	17,7	16,1	13,4	13,3	24
			33,2	33,1	33,9	24,5	20	18,1	16,5	15,1	12,7	12,6	26
			21,5	30,1	31	23,2	18,5	16,8	15,4	14,2	12	11,9	28
				27,9	28,4	22	17,1	15,5	14,3	13,3	11,3	11,2	30
				23	26,1	20,9	16,2	14,4	13,3	12,5	10,6	10,5	32
					24,1	19,9	15,4	13,3	12,4	11,7	10	9,9	34
					20,7	19	14,6	12,5	11,5	11	9,3	9,2	36
					14	18,3	13,9	11,7	10,8	10,3	8,8	8,6	38
						17,6	13,2	11,1	10,2	9,6	8,3	8,1	40
						14,7	12,6	10,6	9,6	9	7,8	7,6	42
							12,1	10	9,1	8,5	7,3	7	44
							11,6	9,6	8,6	7,9	6,9	6,6	46
							8,9	9,2	8,1	7,5	6,6	6,2	48
								8,8	7,7	7	6,2	5,7	50
								8,5	7,3	6,5	5,9	5,4	52
									6,9	6,1	5,5	5	54
									6,6	5,8	5,2	4,6	56
									5,4	5,4	5	4,3	58
									5,1	4,8	4,7	4	60
									4,8	4,4	4,4	3,7	62
									4,2	4,2	4,2	3,5	64
									3,9	3,9	3,9	3,3	66

L_180_00301_00_000

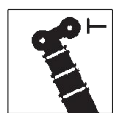
350 t Autokran

Die Traglasten am Hauptausleger

14,9 - 70 m		8,53 x 8,932 m										90 t		360°	
14,9 m	20 m	25 m	30,1 m	35,2 m	40,2 m	45,3 m	50,4 m	55,5 m	60,5 m	65,6 m	69,1 m	70 m	m		
6	129,6	130,2	129,5	111,9	89,9	70,2	53,1	41,1	32,3	20,8	17,4	16,8	6	6	
7	115,6	116,4	115,6	105,9	87,2	69,9	51,9	40,4	31,9	20,7	16,8	16,4	7	7	
8	104,1	104,9	104,2	102,4	86,0	69,2	49,8	39,1	31,9	20,1	16,0	15,7	8	8	
9	94,1	94,9	94,2	93,7	84,7	68,4	47,3	37,5	31,4	19,2	16,0	14,9	9	9	
10	84,3	85,1	84,4	84,0	82,9	66,8	44,8	35,9	26,0	18,2	15,1	14,3	10	10	
11	76,0	76,9	76,1	77,1	76,5	64,8	42,5	34,3	25,6	17,1	14,3	13,3	11	11	
12	69,2	70,0	70,1	70,2	69,7	62,5	40,2	32,3	25,0	16,1	12,7	12,6	12	12	
13	51,8	64,3	64,4	64,3	63,8	59,1	36,2	29,2	23,5	15,1	12,0	11,9	13	13	
14		59,2	59,4	59,2	58,7	51,3	28,7	27,0	21,9	14,3	11,2	11,2	14	14	
16		50,9	51,1	50,9	50,4	44,8	26,1	24,9	20,4	13,3	10,6	10,5	16	16	
18		36,7	44,7	44,4	45,2	39,1	23,8	23,0	19,0	12,5	10,6	10,5	18	18	
20			39,0	38,8	39,8	34,3	21,8	21,3	17,7	11,7	10,6	10,5	20	20	
22			34,3	34,7	35,0	30,3	20,2	19,6	16,5	11,0	10,6	10,5	22	22	
24				31,5	31,1	27,0	18,3	18,1	15,1	10,3	10,0	9,9	24	24	
26				28,2	27,7	24,0	16,7	16,8	14,3	10,3	9,3	9,2	26	26	
28				21,5	24,8	21,6	15,3	15,5	13,3	10,3	8,8	8,6	28	28	
30					22,3	19,5	14,0	14,4	12,4	9,6	8,3	8,1	30	30	
32					20,2	18,3	12,9	13,3	11,5	9,0	7,8	7,6	32	32	
34						17,5		12,5	10,8	8,5	7,3	7,0	34	34	
36						14,0		11,7	10,2	7,9	6,9	6,6	36	36	
38								11,1	9,6	7,5	6,6	6,2	38	38	
40								10,5	8,6	7,0	6,2	5,7	40	40	
42								10,0	8,1	6,5	5,9	5,4	42	42	
44								9,6	7,7	6,1	5,5	5,0	44	44	
46								9,2	7,3	5,8	5,2	4,6	46	46	
48								8,8	6,9	5,4	5,0	4,3	48	48	
50								8,5	6,6	5,1	4,7	4,0	50	50	
52								8,5	6,6	4,8	4,4	3,7	52	52	
54									5,4	4,8	4,2	3,5	54	54	
56									5,4	4,8	4,2	3,5	56	56	
58									5,4	4,8	4,2	3,5	58	58	
60									5,4	4,8	4,2	3,5	60	60	
62									5,4	4,8	4,2	3,5	62	62	
64									5,4	4,8	4,2	3,5	64	64	
66									5,4	4,8	4,2	3,5	66	66	

350 t Autokran

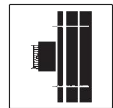
Die Traglasten am Hauptausleger



14,9 - 70 m



8,53 x 8,932 m



40 t

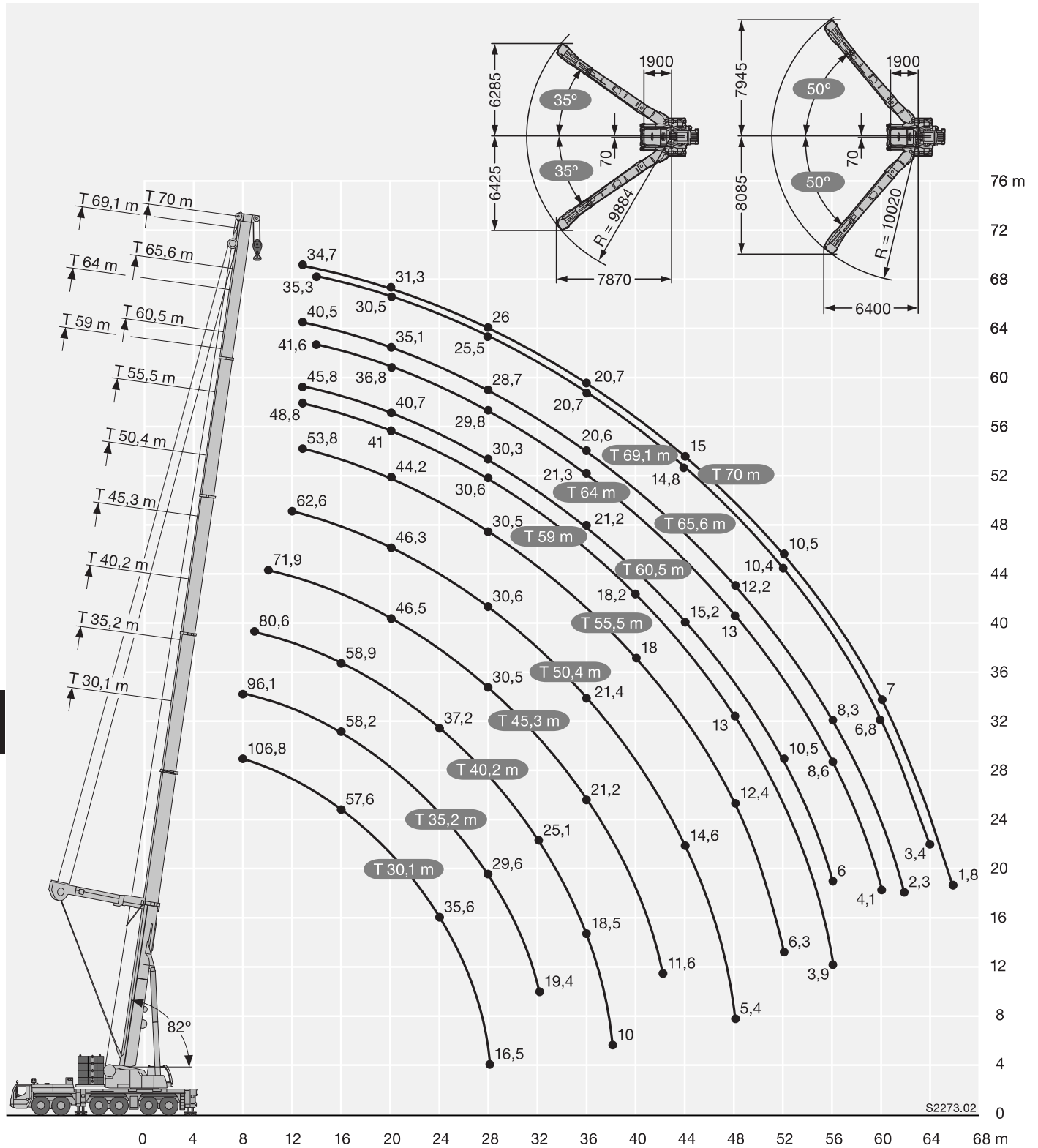


360°

m	14,9 m	20 m	25 m	30,1 m	35,2 m	40,2 m	45,3 m	50,4 m	55,5 m	60,5 m	65,6 m	69,1 m	70 m	m
6	120,5	121,4	120,6	111,9	89,9	70,2								6
7	103,1	104,1	104,3	103,2	87,2	69,9	53,1							7
8	89,7	90,7	90,9	86,5	81,9	66,2	51,9	41,1						8
9	78,3	79,6	78,7	73,7	71,4	58,0	49,8	40,4	32,3					9
10	67,5	68,9	67,9	66,3	62,3	51,0	46,9	39,1	31,9					10
11	57,3	58,8	60,4	58,2	54,6	45,2	43,0	37,5	31,4	26,0				11
12	49,1	51,5	52,7	51,4	48,5	40,4	39,6	35,5	30,3	25,6	20,8			12
13	42,5	45,0	56,1	45,8	43,3	36,8	36,1	32,7	29,2	25,0	20,7	17,4	16,8	13
14		39,5	40,5	40,7	38,9	32,3	30,0	27,9	26,1	23,5	20,1	16,8	16,4	14
16		31,2	32,2	32,3	31,9	27,0	25,3	25,0	23,2	21,2	19,2	16,0	15,7	16
18		25,4	26,4	26,4	27,6	22,7	22,5	21,6	20,7	19,3	17,8	15,1	14,9	18
20			22,2	22,7	23,1	19,3	19,6	18,7	18,0	16,9	15,3	14,3	14,1	20
22			18,8	19,8	19,7	17,4	16,9	16,8	15,8	14,7	13,2	12,9	12,7	22
24				17,1	17,1	15,1	14,7	14,7	13,8	12,8	11,5	11,2	11,0	24
26				14,9	14,8	13,3	13,0	12,9	12,2	11,3	10,0	9,7	9,5	26
28				13,2	13,1	11,8	11,5	11,3	10,7	9,9	8,6	8,4	8,2	28
30					11,6	10,4	10,1	9,9	9,3	8,7	7,5	7,3	7,1	30
32					10,2	9,2	8,9	8,7	8,1	7,6	6,4	6,3	6,1	32
34						8,2	7,8	7,6	7,0	6,6	5,5	5,4	5,3	34
36						7,3	6,9	6,7	6,1	5,7	4,7	4,6	4,5	36
38							6,0	5,8	5,2	4,9	4,0	3,9	3,7	38
40							5,3	5,1	4,5	4,1	3,3	3,3	3,1	40
42								4,4	3,8	3,5	2,7	2,7	2,5	42
44								3,8	3,2	2,9	2,1	2,1	2,0	44
46								3,3	2,7	2,3				46
48									2,2	1,8				48
50									1,8					50
52														52
54														54
56														56
58														58
60														60
62														62
64														64
66														66

350 t Autokran

Die Hubhöhen am Hauptausleger mit TY-Abspannung



Winkel der Y-Abspannung zwischen 35° bis 50°, abhängig vom Ausfahrzustand der einzelnen Teleskopteile.

350 t Autokran

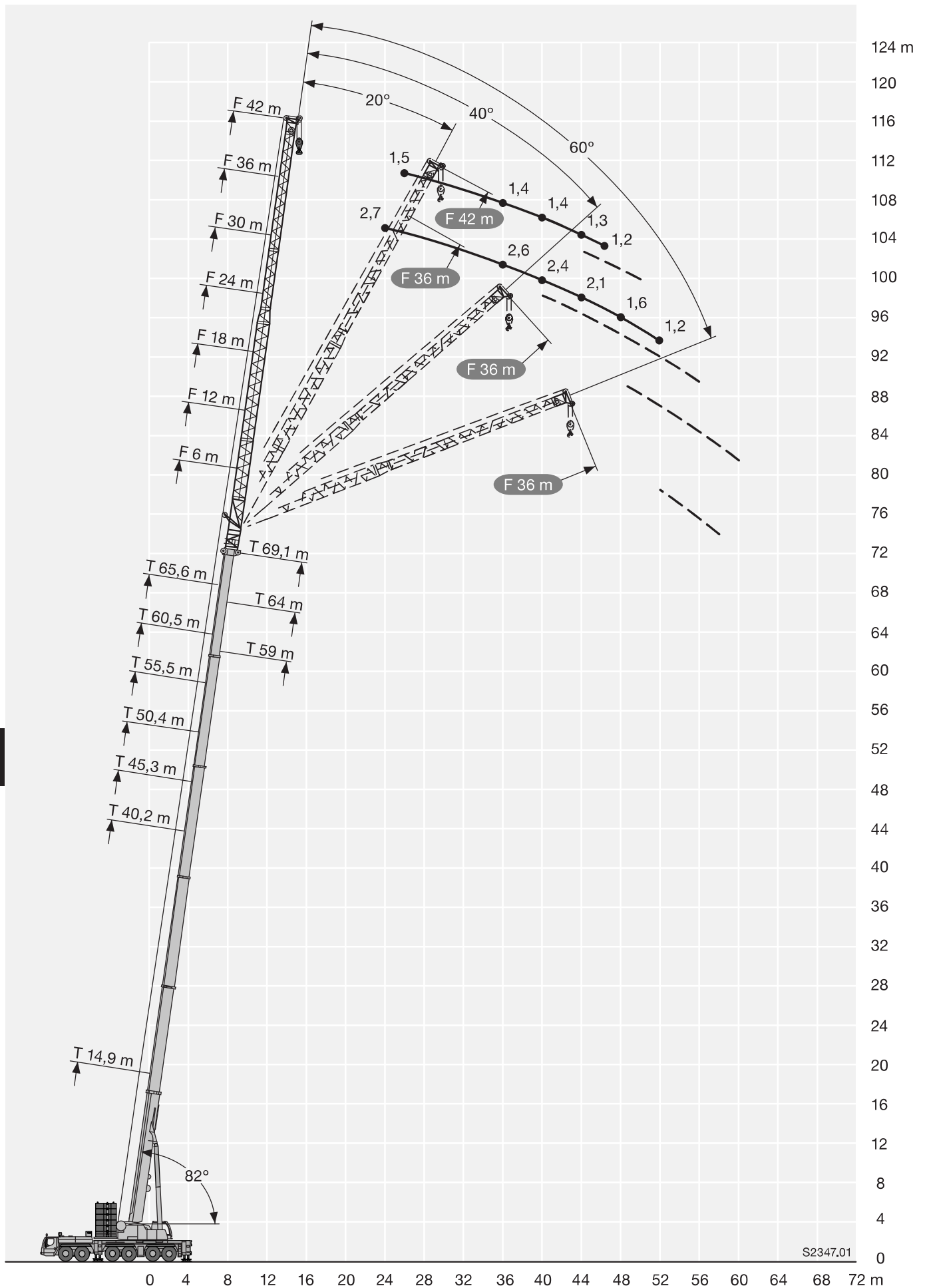
Die Traglasten am Hauptausleger mit TY-Abspannung

30,7 - 70 m		8,53 x 8,932 m		140 t		360°		70 m				
T	Y	40,2 m	45,3 m	50,4 m	55,5 m	59 m	60,5 m	64 m	65,6 m	69,1 m	70 m	
8	35,2 m	30,1 m	40,2 m	45,3 m	50,4 m	55,5 m	59 m	60,5 m	64 m	65,6 m	69,1 m	70 m
9	96,1	106,8	80,6									
10	94,9	98,7	83,2	71,9								
11	87,9	90,1	78,5	72,3								
12	81,7	83,4	74,9	70,5	62,6							
13	76,3	76,9	70,7	67,1	61,3	53,8	45,8			40,5	34,7	
14	71,7	71,2	66,3	63,6	59,4	53,1	45,5	41,6		40,2	34,4	
16	66,7	66,1	58,9	58,2	54,2	50	44,5	40,4		39,1	33,8	
18	58,2	57,6	52,1	52,1	50,7	47	42,7	38,7		37	32,7	
20	51,4	50,7	46,4	46,5	46,3	44,2	40,7	36,8		35,1	31,3	
22	45,7	45,1	41,6	41,7	41,8	40,9	38,6	34,9		33,3	29,8	
24	40,9	40	37,2	37,4	37,5	37,2	36,2	33,2		29	27,7	
26	36,5	35,6	33,5	33,6	33,8	33,6	33,1	31,6		30,2	28,4	
28	32,7	30,5	30,3	30,5	30,6	30,5	30,3	29,8		28,7	27,2	
30	29,6	16,5	27,5	27,7	27,8	27,7	27,6	27,5		26,6	26	
32	26,4		25,1	25,3	25,4	25,2	25,2	25,3		24,4	24,8	
34	19,4		22,9	23,1	23,3	23,1	23,1	23,2		24,4	23,8	
36			18,5	21,2	21,4	21,2	21,2	21,3		22,5	22,3	
38			10	19,4	19,7	19,5	19,4	19,6		20,6	20,7	
40				16,5	18,1	18	18,2	18,1		18,9	19,1	
42				11,6	16,7	16,6	16,7	16,7		17,4	17,6	
44					14,6	15,2	15,4	15,4		15,9	16,2	
46					11,2	13,9	14,2	14,1		14,6	15	
48					5,4	12,4	13	13		13,4	13,6	
50						9,8	11,8	11,9		12,2	12,5	
52						6,3	10,1	10,9		11,2	11,4	
54							7,6	10,5		10,2	10,5	
56							6	10		9,3	9,6	
58							3,9	8,6		8,3	8,7	
60								6,7		6,8	7,9	
62								4,1		4,8	7	
64										2,3	5,3	
66											3,4	
											1,8	

TAB 180_10101_00_000

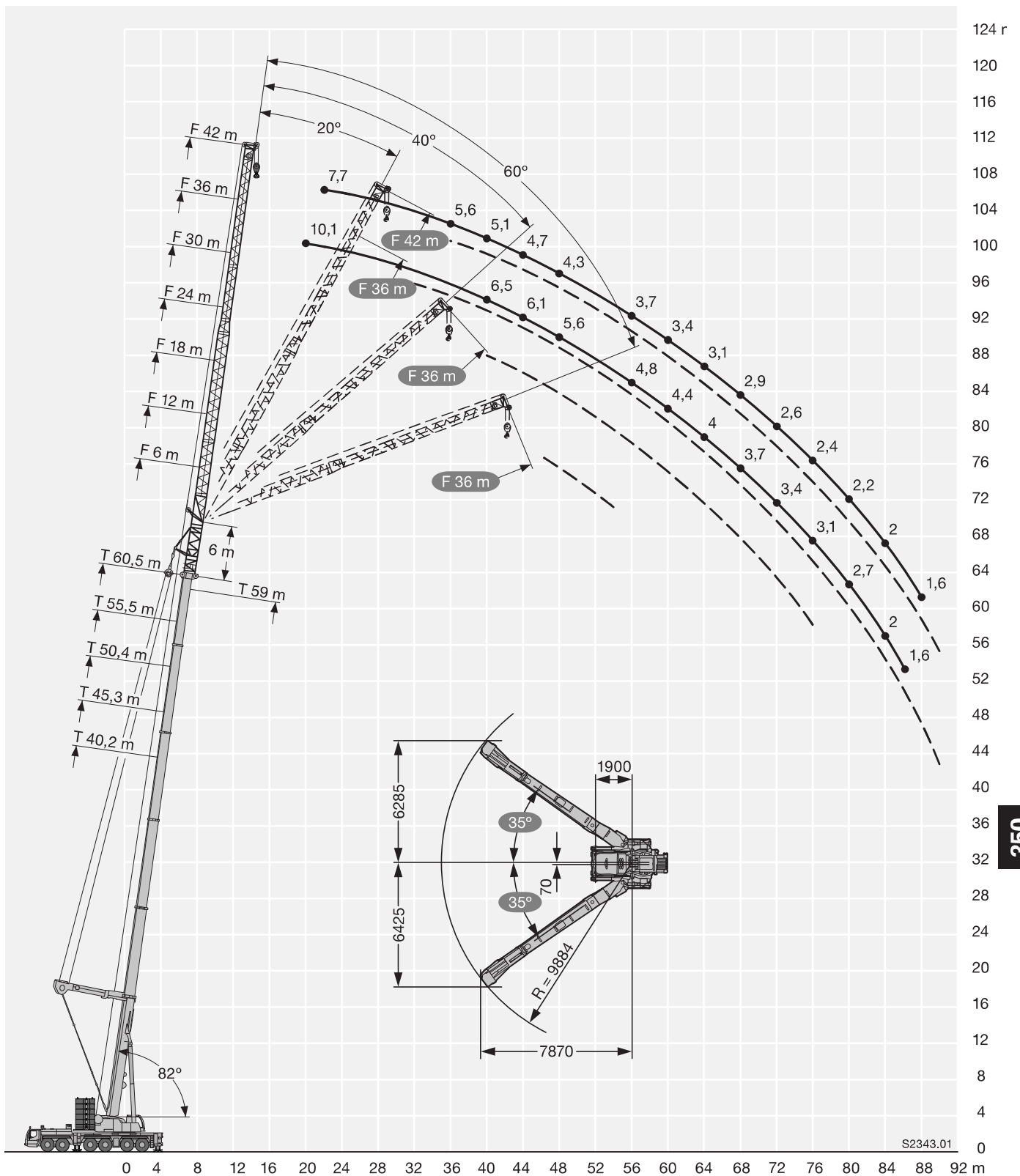
350 t Autokran

Die Hubhöhen an der Festspitze



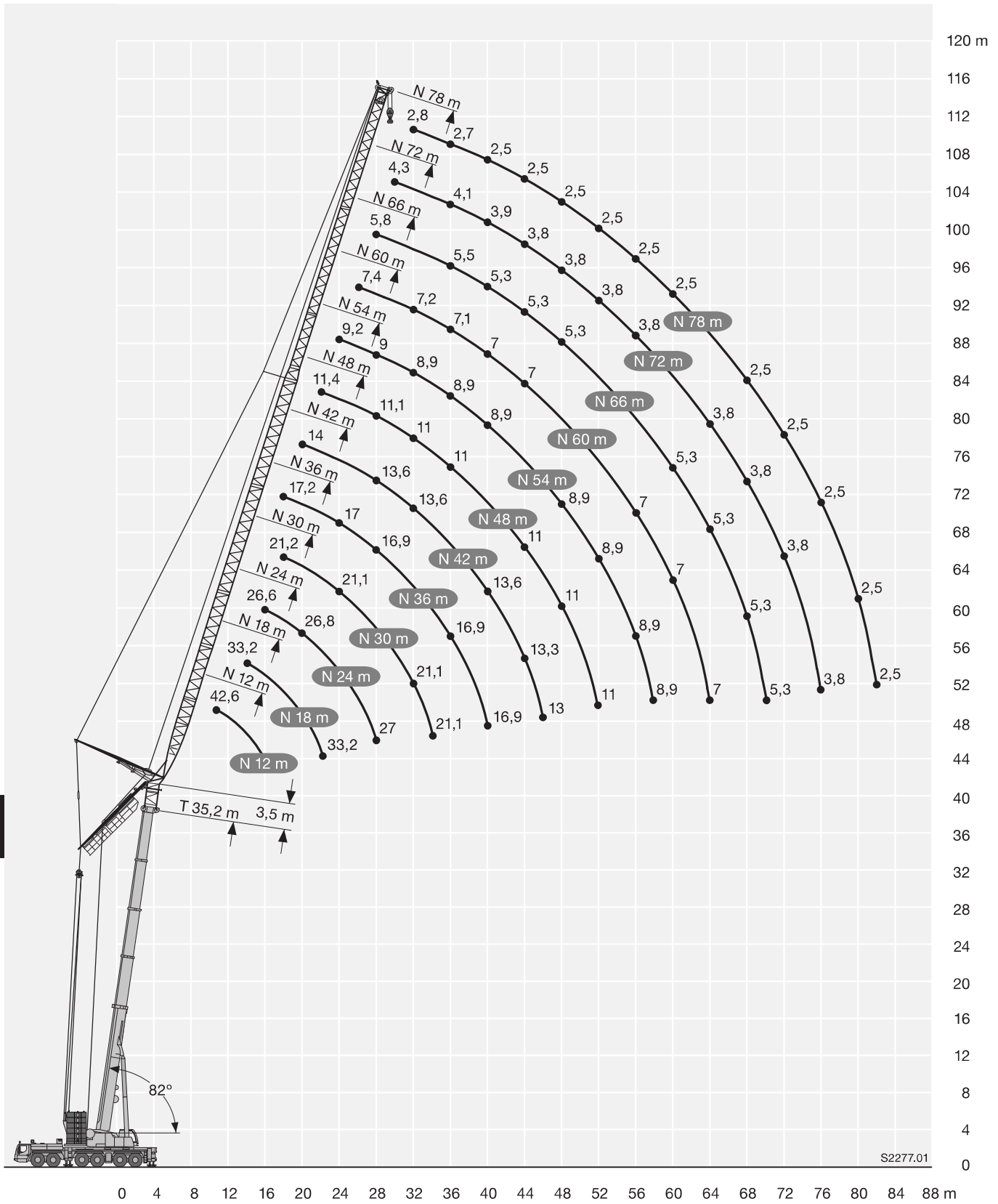
350 t Autokran

Die Hubhöhen an der Festspitze mit TY-Abspannung



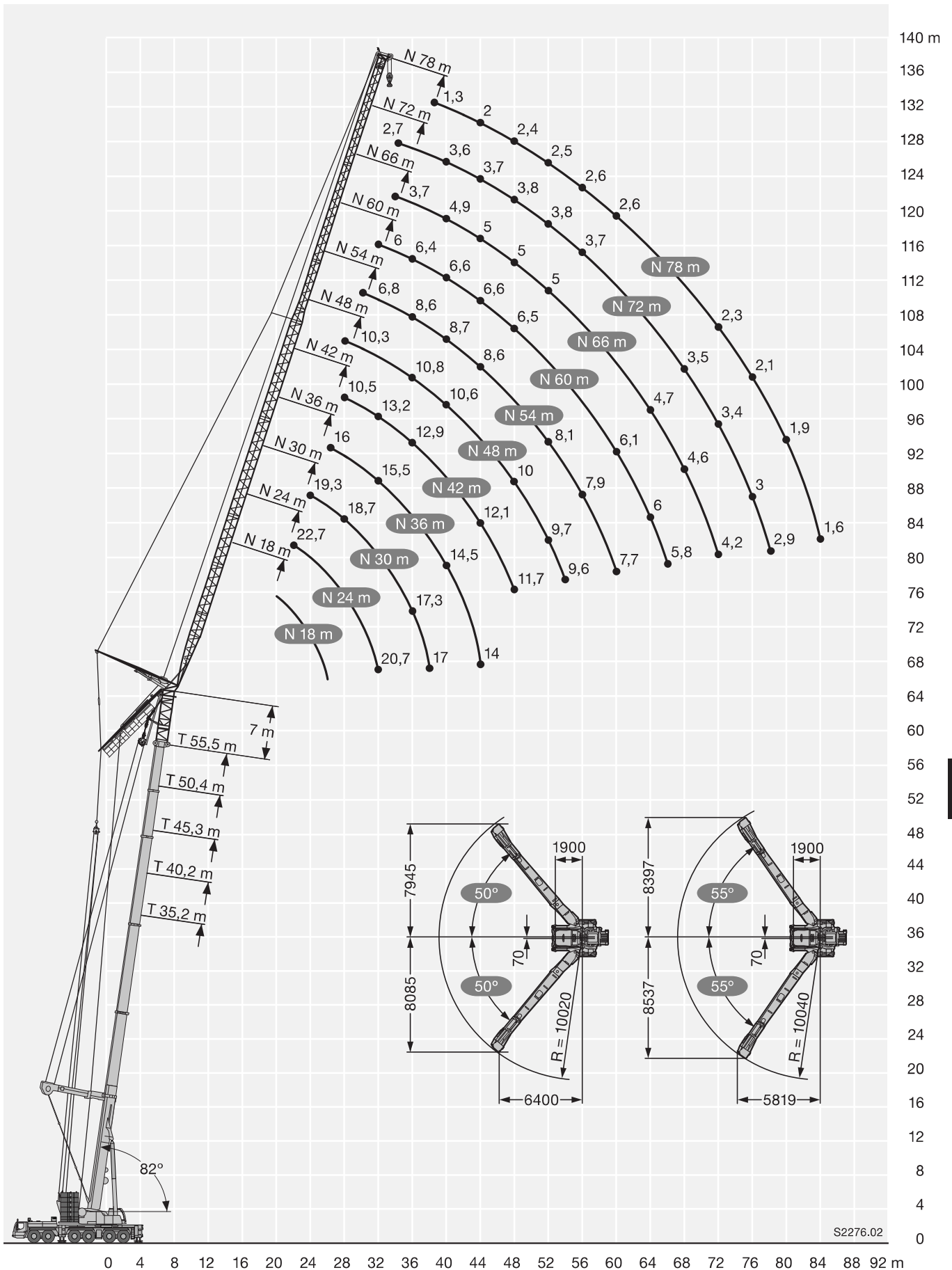
350 t Autokran

Die Hubhöhen an der Wippspitze



350 t Autokran

Die Hubhöhen an der Wippspitze mit TY-Abspannung



Winkel der Y-Abspannung zwischen 50° bis 55°, abhängig vom Ausfahrzustand der einzelnen Teleskopteile.

S2276.02