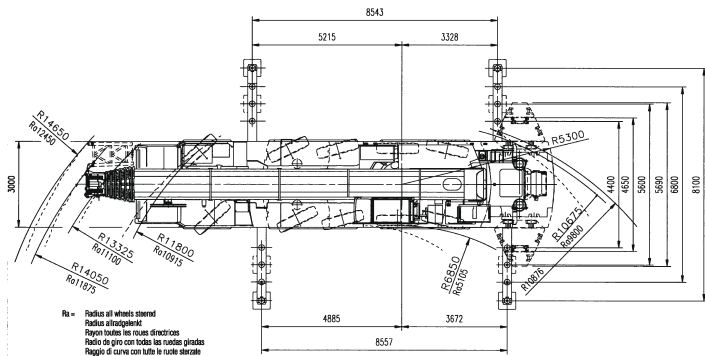
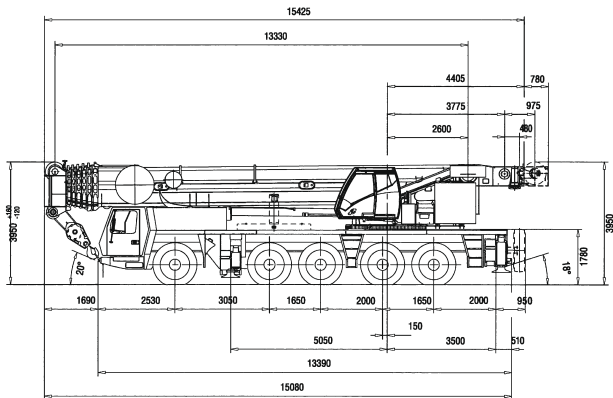


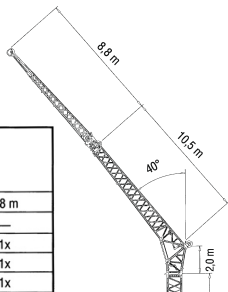
# 220 t Autokran

max. Hakenhöhe am Hauptausleger 67 m

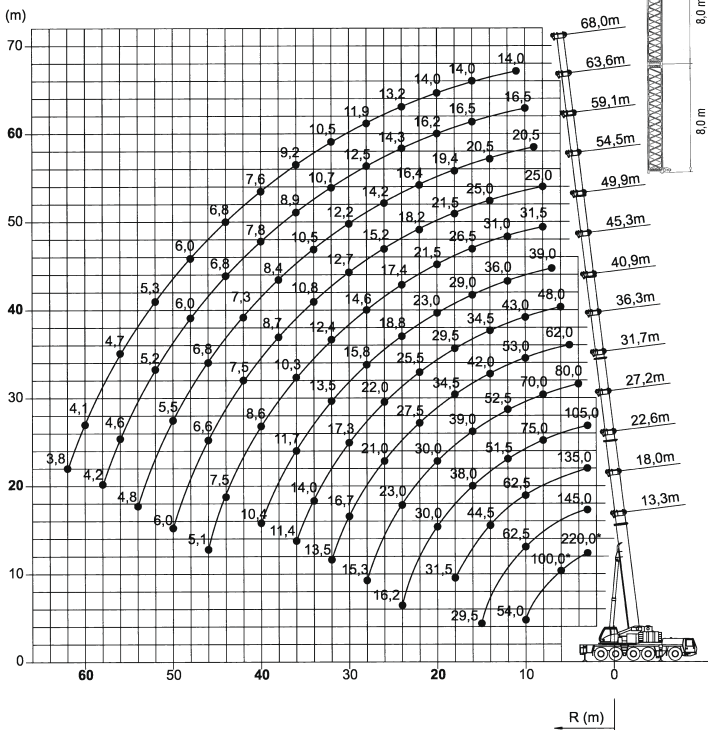
max. Hakenhöhe an der Klappspitze (37 m hydraulisch wippbar) 106 m



# 220 t Autokran



Total Length Gesamtlänge Longueur totale Longitud total Lunghezza Totale	Intermediale section boom extension make-up Reihenfolge des Spitzenaufbaus Ordre des combinaisons de l'extension treillis Combinaciones de tramos intermedios de extensión de pluma Sequenza di combinazioni per le sezioni di traliccio del falcone			
	8,0 m	2,0 m	10,5 m	8,8 m
12,0	—	1x	1x	—
21,0	—	1x	1x	1x
29,0	1x	1x	1x	1x
37,0	2x	1x	1x	1x







# 220 t Autokran

## Die Traglasten am Hauptausleger



13,7 - 68 m



8,1 x 8,557 m



51 t



360°



EN 13000

m	13,3	18,0	22,6	27,2	31,7	36,3	40,9	45,3	49,9	54,5	59,1	63,6	68,0
3,0	146,0	145,0	135,0	105,0									
4,0	123,0	123,0	120,0	105,0	80,0								
5,0	105,0	106,0	104,0	102,0	80,0	62,0							
6,0	92,0	92,5	91,0	91,5	79,0	62,0	48,0						
7,0	81,0	81,5	81,5	81,0	74,5	62,0	48,0	39,0					
8,0	72,5	73,0	72,5	72,0	70,0	59,5	48,0	39,0	31,5	25,0			
9,0	65,5	66,5	65,5	65,0	65,5	56,5	45,5	39,0	31,5	25,0	20,5		
10,0	54,0	60,5	59,5	59,0	59,5	53,0	43,0	39,0	31,5	25,0	20,5	16,5	
11,0		55,0	54,5	53,5	53,5	50,0	41,0	37,5	31,5	25,0	20,5	16,5	14,0
12,0		50,0	49,0	48,0	48,0	47,0	38,5	36,0	31,0	25,0	20,5	16,5	14,0
13,0		45,0	43,5	43,0	43,0	42,5	36,0	34,0	30,0	25,0	20,5	16,5	14,0
14,0		38,5	39,5	40,0	39,0	38,5	34,5	32,0	29,0	25,0	20,5	16,5	14,0
15,0		29,5	38,0	35,5	36,0	35,5	33,0	30,5	27,5	24,0	20,5	16,5	14,0
16,0			32,5	32,0	33,0	32,0	32,0	29,0	26,5	23,0	20,5	16,5	14,0
18,0			26,5	25,5	27,5	27,0	27,5	25,5	23,5	21,5	19,4	16,5	14,0
20,0				23,5	23,0	24,0	23,0	22,5	21,5	19,8	17,6	16,2	14,0
22,0				20,0	20,0	20,5	19,7	19,0	18,9	18,2	16,4	15,3	13,8
24,0				16,2	18,2	17,9	17,0	16,3	16,2	16,4	16,2	14,3	13,2
26,0					16,1	15,6	14,8	14,8	14,0	14,1	14,2	13,3	12,6
28,0					14,3	13,7	12,9	13,7	12,1	12,3	12,6	12,5	11,9
30,0					12,2	12,2	11,5	12,1	10,5	10,7	11,0	11,1	11,2
32,0						10,8	10,7	10,7	9,2	9,8	9,6	10,1	10,5
34,0							10,3	9,6	8,2	8,9	8,4	8,9	9,3
36,0							9,3	8,5	7,8	8,5	7,9	8,2	8,3
38,0								7,8	7,3	8,0	7,4	7,6	7,4
40,0								6,8	6,9	7,8	7,0	7,1	6,8
42,0								6,6	6,6	6,6	6,6	6,3	5,8
44,0								6,3	6,0	5,9	5,7	5,1	5,1
46,0								3,4	5,4	5,3	5,1	4,5	
48,0									5,1	4,9	4,5	4,0	
50,0									4,8	4,5	4,0	3,5	
52,0										4,0	3,6	3,1	
54,0											3,6	3,2	2,6
56,0												2,8	2,3
58,0												2,4	1,9
60,0													1,8
62,0													1,3



13,7 - 68 m



8,1 x 8,557 m



0 t



360°

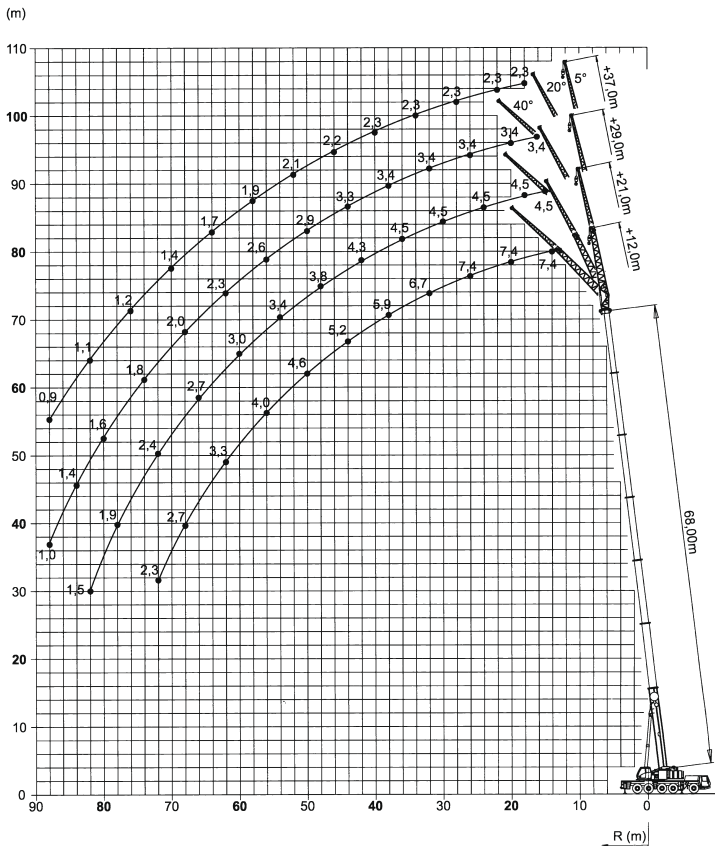


EN 13000

m	13,3	18,0	22,6	27,2	31,7	36,3	40,9	45,3	49,9	54,5	58,6
3,0	134,0	134,0	132,0	105,0							
4,0	112,0	102,0	84,0	73,5	63,0						
5,0	80,0	70,0	63,0	56,5	50,0	46,5					
6,0	57,0	53,0	48,5	46,0	41,5	36,5	34,0				
7,0	43,0	41,0	38,5	36,5	33,0	30,5	28,5	25,0			
8,0	33,0	33,0	32,0	30,0	27,5	26,5	24,0	23,5	22,0	20,0	
9,0	26,5	27,0	26,5	25,0	24,5	22,5	22,0	20,5	19,0	17,4	15,9
10,0	20,0	22,5	22,0	21,0	21,0	19,7	19,2	17,9	16,5	15,1	13,8
11,0		18,8	18,9	18,7	18,3	17,8	16,8	15,7	14,5	13,3	12,1
12,0		15,7	16,6	16,7	16,0	14,8	14,8	13,9	12,8	11,7	10,6
13,0		13,0	14,4	14,7	14,3	13,8	13,1	12,3	11,3	10,3	9,3
14,0		10,8	12,6	13,0	12,7	12,3	11,7	11,0	10,0	9,1	8,2
15,0		9,0	10,8	11,5	11,3	11,0	10,4	9,8	8,9	8,1	7,2
16,0			9,3	10,3	10,1	9,8	9,4	8,8	8,0	7,2	6,4
18,0			6,9	8,0	8,1	8,0	7,6	7,0	6,3	5,6	4,9
20,0				6,2	6,6	6,5	6,1	5,7	5,0	4,4	3,7
22,0				4,8	5,1	5,3	5,0	4,6	4,0	3,3	2,7
24,0				1,8	4,0	4,3	4,0	3,6	3,1	2,5	1,9
26,0					3,1	3,3	3,2	2,8	2,3	1,8	1,2
28,0					2,4	2,6	2,5	2,2	1,7		
30,0					1,9	1,9	1,9	1,6			
32,0					1,4	1,4	1,4				

# 220 t Autokran

Die Hubhöhen an der hydraulisch wippbaren Klappspitze



# 220 t Autokran

Die Traglasten an der Klappspitze (hydraulisch wippbar)



T 63,6 - 68 m



K 12 - 21 m



8,1 x 8,557 m



31 t



360°

m	63,6			68,0		
	12,0					
m	5°	* 5° - 20°	* 20° - 40°	5°	* 5° - 20°	* 20° - 40°
14,0	8,2					
15,0	8,2			6,9		
16,0	8,2	8,2		6,9		
18,0	8,2	8,2		6,9	6,9	
20,0	8,2	8,2	8,0	6,9	6,9	7,5
22,0	8,2	8,2	7,9	6,9	6,9	7,3
24,0	8,2	8,2	7,8	6,9	6,9	7,1
26,0	8,2	8,2	7,7	6,9	6,9	6,9
28,0	7,9	7,9	7,6	6,9	6,9	6,7
30,0	6,9	6,8	7,3	6,9	6,7	6,4
32,0	6,6	6,3	6,4	6,1	6,1	6,2
34,0	6,0	6,0	5,8	5,2	5,2	5,7
36,0	5,3	5,3	5,6	4,5	4,5	5,0
38,0	4,6	4,6	5,0	3,9	3,9	4,3
40,0	4,0	4,0	4,3	3,3	3,3	3,6
42,0	3,4	3,4	3,7	2,7	2,7	3,1
44,0	2,9	2,9	3,2	2,2	2,2	2,5
46,0	2,4	2,4	2,7	1,8	1,8	2,1
48,0	2,0	2,0	2,2	1,4	1,4	1,6
50,0	1,6	1,6	1,8	1,0	1,0	1,2
52,0	1,2		1,4			0,9
54,0	0,9		1,1			
56,0						
58,0						
60,0						
62,0						
64,0						
66,0						
68,0						
70,0						

m	63,6			68,0		
	21,0					
m	5°	* 5° - 20°	* 20° - 40°	5°	* 5° - 20°	* 20° - 40°
14,0						
15,0						
16,0	4,9					
18,0	4,9			4,3		
20,0	4,9			4,3		
22,0	4,9	4,9		4,3		
24,0	4,9	4,9		4,3	4,3	
26,0	4,9	4,9		4,3	4,3	
28,0	4,9	4,9	4,1	4,3	4,3	
30,0	4,9	4,8	4,1	4,3	4,3	4,0
32,0	4,9	4,7	4,0	4,3	4,3	4,0
34,0	4,9	4,6	4,0	4,3	4,3	3,9
36,0	4,8	4,5	3,9	4,3	4,3	3,9
38,0	4,5	4,2	3,9	4,3	4,3	3,9
40,0	4,3	4,0	3,8	3,7	3,7	3,8
42,0	3,8	3,8	3,7	3,2	3,2	3,8
44,0	3,3	3,3	3,6	2,7	2,7	3,3
46,0	2,9	2,9	3,4	2,2	2,2	2,8
48,0	2,5	2,5	3,0	1,8	1,8	2,3
50,0	2,1	2,1	2,5	1,4	1,4	1,9
52,0	1,7	1,7	2,1	1,1	1,1	1,5
54,0	1,4	1,4	1,8			1,2
56,0	1,1	1,1	1,4			
58,0			1,1			
60,0						
62,0						
64,0						
66,0						
68,0						
70,0						

\* Unter Vollast wippbar

# 220 t Autokran

Die Traglasten an der Gitterspitze (hydraulisch wippbar)



T 63,6 - 68 m



29 - 37 m



8,1 x 8,557 m



31 t



360°

m	63,6			68,0		
	29,0			29,0		
m	5°	* 5° - 20°	* 20° - 40°	5°	* 5° - 20°	* 20° - 40°
14,0						
15,0						
16,0						
18,0						
20,0	3,7					
22,0	3,7			3,1		
24,0	3,7	3,7		3,1		
26,0	3,7	3,7		3,1	3,1	
28,0	3,7	3,7		3,1	3,1	
30,0	3,7	3,7	3,6	3,1	3,1	
32,0	3,7	3,6	3,5	3,1	3,1	3,1
34,0	3,7	3,6	3,4	3,1	3,1	3,1
36,0	3,7	3,5	3,4	3,1	3,1	3,1
38,0	3,7	3,5	3,3	3,1	3,1	3,1
40,0	3,5	3,4	3,2	3,1	3,1	3,1
42,0	3,3	3,1	3,2	3,1	3,1	3,1
44,0	3,2	3,0	3,1	2,6	2,6	3,0
46,0	2,8	2,8	2,8	2,2	2,2	2,8
48,0	2,4	2,4	2,7	1,8	1,8	2,3
50,0	2,0	2,0	2,5	1,4	1,4	1,9
52,0	1,7	1,7	2,1	1,0	1,0	1,5
54,0	1,3	1,3	1,8			1,2
56,0	1,0	1,0	1,4			
58,0			1,1			
60,0						
62,0						
64,0						
66,0						
68,0						
70,0						

m	63,6			68,0		
	37,0			37,0		
m	5°	* 5° - 20°	* 20° - 40°	5°	* 5° - 20°	* 20° - 40°
14,0						
15,0						
16,0						
18,0						
20,0	2,7					
22,0	2,7			2,2		
24,0	2,7			2,2		
26,0	2,7	2,7		2,2		
28,0	2,7	2,7		2,2	2,2	
30,0	2,7	2,7		2,2	2,2	
32,0	2,7	2,6	2,1	2,2	2,2	1,7
34,0	2,7	2,6	2,1	2,2	2,2	1,7
36,0	2,6	2,5	2,1	2,2	2,2	1,7
38,0	2,6	2,5	2,1	2,2	2,2	1,7
40,0	2,5	2,4	2,1	2,2	2,2	1,7
42,0	2,4	2,4	2,1	2,2	2,2	1,7
44,0	2,4	2,3	2,1	2,2	2,1	1,7
46,0	2,3	2,2	2,1	2,1	2,1	1,7
48,0	2,2	2,1	2,1	1,7	1,7	1,7
50,0	1,9	1,9	2,0	1,3	1,3	1,7
52,0	1,6	1,6	2,0	1,0	1,0	1,5
54,0	1,3	1,3	1,7			1,5
56,0	1,0	1,0	1,4			1,1
58,0			1,1			
60,0						
62,0						
64,0						
66,0						
68,0						
70,0						

\* Unter Vollast wippbar



# 220 t Autokran

Die Traglasten an der Klappspitze (hydraulisch wippbar)



T 63,6 - 68 m



K 12 - 21 m



8,1 x 8,557 m



71 t



360°

m	63,5			68,0		
	12,0			12,0		
	5°	* 5° - 20°	* 20° - 40°	5°	* 5° - 20°	* 20° - 40°
12,0	9,0					
13,0	9,0			7,4		
14,0	9,0	8,3		7,4		
15,0	9,0	8,3		7,4	7,4	
16,0	9,0	8,3		7,4	7,4	
18,0	9,0	8,3	8,1	7,4	7,4	7,4
20,0	9,0	8,3	8,0	7,4	7,4	7,4
22,0	9,0	8,3	7,9	7,4	7,4	7,3
24,0	9,0	8,3	7,8	7,4	7,4	7,1
26,0	8,8	8,3	7,7	7,4	7,2	6,9
28,0	8,5	8,0	7,6	7,3	6,9	6,7
30,0	8,1	7,7	7,3	7,0	6,7	6,4
32,0	7,8	7,4	7,1	6,7	6,4	6,2
34,0	7,5	7,1	6,8	6,4	6,1	6,0
36,0	7,2	6,8	6,6	6,1	5,9	5,7
38,0	6,9	6,6	6,4	5,9	5,7	5,5
40,0	6,6	6,3	6,2	5,6	5,4	5,3
42,0	6,3	6,1	6,0	5,4	5,2	5,2
44,0	5,9	5,9	5,8	5,2	5,0	5,0
46,0	5,6	5,6	5,6	5,0	4,8	4,8
48,0	5,2	5,3	5,4	4,8	4,7	4,7
50,0	4,9	5,0	5,1	4,6	4,5	4,5
52,0	4,6	4,7	4,8	4,4	4,4	4,4
54,0	4,3	4,4	4,5	4,2	4,2	4,2
56,0	4,1	4,2	4,3	4,0	4,0	4,1
58,0	3,8	3,9	4,0	3,7	3,8	3,9
60,0	3,5	3,5		3,5	3,6	3,7
62,0	3,1	3,1		3,3	3,4	
64,0	2,8	2,9		3,0	3,0	
66,0	2,6	2,7		2,7	2,7	
68,0	2,4	2,5		2,4	2,4	
70,0				2,1	2,1	
72,0				1,8	1,8	

m	63,5			68,0		
	21,0			21,0		
	5°	* 5° - 20°	* 20° - 40°	5°	* 5° - 20°	* 20° - 40°
14,0	5,2					
15,0	5,2			4,5		
16,0	5,2			4,5		
18,0	5,2			4,5		
20,0	5,2	5,2		4,5	4,5	
22,0	5,2	5,2		4,5	4,5	
24,0	5,2	5,1	4,2	4,5	4,5	
26,0	5,2	5,0	4,2	4,5	4,5	4,1
28,0	5,2	4,9	4,1	4,5	4,5	4,1
30,0	5,2	4,8	4,1	4,5	4,5	4,0
32,0	5,2	4,7	4,0	4,5	4,5	4,0
34,0	5,2	4,6	4,0	4,5	4,5	3,9
36,0	5,2	4,5	3,9	4,5	4,4	3,9
38,0	5,1	4,4	3,9	4,5	4,3	3,9
40,0	4,9	4,3	3,8	4,4	4,2	3,8
42,0	4,8	4,2	3,8	4,3	4,1	3,8
44,0	4,7	4,2	3,8	4,1	3,9	3,7
46,0	4,5	4,1	3,7	3,9	3,8	3,7
48,0	4,4	4,0	3,7	3,8	3,7	3,6
50,0	4,2	4,0	3,7	3,7	3,5	3,5
52,0	4,1	3,9	3,7	3,5	3,4	3,4
54,0	3,9	3,8	3,7	3,4	3,3	3,3
56,0	3,8	3,7	3,6	3,3	3,2	3,2
58,0	3,7	3,6	3,6	3,2	3,1	3,1
60,0	3,5	3,5	3,5	3,0	3,0	3,0
62,0	3,3	3,4	3,4	2,9	2,9	2,9
64,0	3,1	3,2	3,4	2,8	2,8	2,9
66,0	2,9	3,0	3,2	2,7	2,7	2,8
68,0	2,6	2,6		2,6	2,6	2,7
70,0	2,3	2,4		2,5	2,5	2,6
72,0	2,1	2,2		2,2	2,2	
74,0	2,0	2,0		2,0	2,0	
76,0	1,8	1,9		1,7	1,7	
78,0	1,7	1,7		1,5	1,5	
80,0				1,3	1,3	
82,0				1,0	1,0	

\* Luffing under load, Unter Vollast wippbar, Inclinaison sous charge, Angulación con carga, Brandeggio sotto carico

# 220 t Autokran

Die Traglasten an der Gitterspitze (hydraulisch wippbar)



T 63,6 - 68 m



29 - 37 m



8,1 x 8,557 m



71 t



360°

m	63,5			68,0		
m	29,0			29,0		
	5°	* 5° - 20°	* 20° - 40°	5°	* 5° - 20°	* 20° - 40°
15,0	3,9					
16,0	3,9			3,4		
18,0	3,9			3,4		
20,0	3,9			3,4		
22,0	3,9	3,9		3,4	3,4	
24,0	3,9	3,9		3,4	3,4	
26,0	3,9	3,8	3,7	3,4	3,4	
28,0	3,9	3,8	3,6	3,4	3,4	3,1
30,0	3,9	3,7	3,6	3,4	3,4	3,1
32,0	3,9	3,6	3,5	3,4	3,4	3,1
34,0	3,8	3,6	3,4	3,4	3,3	3,1
36,0	3,7	3,5	3,4	3,4	3,3	3,1
38,0	3,7	3,5	3,3	3,4	3,2	3,1
40,0	3,6	3,4	3,2	3,4	3,2	3,1
42,0	3,5	3,3	3,2	3,3	3,2	3,1
44,0	3,5	3,2	3,1	3,3	3,1	3,0
46,0	3,4	3,2	3,1	3,2	3,0	2,9
48,0	3,3	3,1	3,0	3,0	2,9	2,9
50,0	3,2	3,0	2,9	2,9	2,8	2,8
52,0	3,2	3,0	2,9	2,9	2,7	2,7
54,0	3,1	2,9	2,9	2,7	2,6	2,6
56,0	3,0	2,9	2,8	2,6	2,6	2,5
58,0	2,9	2,8	2,8	2,5	2,5	2,5
60,0	2,8	2,8	2,7	2,4	2,4	2,4
62,0	2,7	2,7	2,7	2,3	2,3	2,3
64,0	2,6	2,6	2,6	2,2	2,2	2,2
66,0	2,5	2,5	2,5	2,1	2,1	2,2
68,0	2,4	2,4	2,5	2,0	2,0	2,1
70,0	2,3	2,3	2,4	1,9	2,0	2,0
72,0	2,2	2,2	2,3	1,9	1,9	1,9
74,0	1,9	1,9		1,8	1,8	1,9
76,0	1,6	1,6		1,7	1,7	1,8
78,0	1,5	1,6		1,5	1,5	
80,0	1,4	1,5		1,3	1,3	
82,0	1,3	1,3		1,1	1,1	
84,0	1,1	1,2		0,9	0,9	
86,0	1,0					

m	63,6			68,0		
m	37,0			37,0		
	5°	* 5° - 20°	* 20° - 40°	5°	* 5° - 20°	* 20° - 40°
18,0	2,7			2,3		
20,0	2,7			2,3		
22,0	2,7	2,7		2,3		
24,0	2,7	2,7		2,3	2,3	
26,0	2,7	2,7		2,3	2,3	
28,0	2,7	2,7	2,2	2,3	2,3	1,7
30,0	2,7	2,7	2,2	2,3	2,3	1,7
32,0	2,7	2,6	2,2	2,3	2,3	1,7
34,0	2,7	2,6	2,2	2,3	2,3	1,7
36,0	2,6	2,5	2,2	2,3	2,3	1,7
38,0	2,6	2,5	2,2	2,3	2,3	1,7
40,0	2,5	2,4	2,2	2,3	2,2	1,7
42,0	2,4	2,4	2,2	2,3	2,2	1,7
44,0	2,4	2,3	2,2	2,2	2,1	1,7
46,0	2,3	2,3	2,2	2,2	2,1	1,7
48,0	2,3	2,2	2,2	2,1	2,1	1,7
50,0	2,2	2,2	2,2	2,1	2,1	1,7
52,0	2,2	2,1	2,2	2,1	2,0	1,7
54,0	2,1	2,1	2,1	2,0	2,0	1,7
56,0	2,1	2,0	2,1	2,0	1,9	1,7
58,0	2,1	2,0	2,0	1,9	1,9	1,7
60,0	2,0	2,0	2,0	1,8	1,8	1,7
62,0	2,0	1,9	1,9	1,7	1,7	1,7
64,0	1,9	1,9	1,9	1,7	1,7	1,7
66,0	1,9	1,8	1,8	1,6	1,6	1,6
68,0	1,8	1,8	1,8	1,5	1,5	1,6
70,0	1,8	1,7	1,8	1,4	1,4	1,5
72,0	1,7	1,7	1,7	1,4	1,4	1,5
74,0	1,6	1,6	1,7	1,3	1,3	1,4
76,0	1,6	1,6	1,6	1,2	1,3	1,3
78,0	1,5	1,5	1,6	1,2	1,2	1,3
80,0	1,4	1,4		1,1	1,1	1,2
82,0	1,3	1,4		1,1	1,1	1,1
84,0	1,2	1,3		1,0	1,0	
86,0	1,1	1,1		0,9	1,0	
88,0	0,9	0,9		0,9	0,9	
90,0						

\* Luffing under load, Unter Vollast wippbar, Inclinaison sous charge, Angulación con carga, Brandeggio sotto carico

# 220 t Autokran

Die Traglasten an der Klappspitze (hydraulisch wippbar)



T 63,6 - 68 m



K 12 - 21 m



8,1 x 8,557 m



77 t



360°

m		63,6			68,0		
m		12,0			12,0		
		5°	* 5° - 20°	* 20° - 40°	5°	* 5° - 20°	* 20° - 40°
12,0	9,0						
13,0	9,0				7,4		
14,0	9,0	8,3			7,4		
15,0	9,0	8,3			7,4	7,4	
16,0	9,0	8,3			7,4	7,4	
18,0	9,0	8,3	8,1		7,4	7,4	7,4
20,0	9,0	8,3	8,0		7,4	7,4	7,4
22,0	9,0	8,3	7,9		7,4	7,4	7,3
24,0	9,0	8,3	7,8		7,4	7,4	7,1
26,0	8,8	8,3	7,7		7,4	7,2	6,9
28,0	8,5	8,0	7,6		7,3	6,9	6,7
30,0	8,1	7,7	7,3		7,0	6,7	6,4
32,0	7,8	7,4	7,1		6,7	6,4	6,2
34,0	7,5	7,1	6,8		6,4	6,1	6,0
36,0	7,2	6,8	6,6		6,1	5,9	5,7
38,0	6,9	6,6	6,4		5,9	5,7	5,5
40,0	6,6	6,3	6,2		5,6	5,4	5,3
42,0	6,3	6,1	6,0		5,4	5,2	5,2
44,0	5,9	5,9	5,8		5,2	5,0	5,0
46,0	5,6	5,6	5,6		5,0	4,8	4,8
48,0	5,2	5,3	5,4		4,8	4,7	4,7
50,0	4,9	5,0	5,1		4,6	4,5	4,5
52,0	4,6	4,7	4,8		4,4	4,4	4,4
54,0	4,3	4,4	4,5		4,2	4,2	4,2
56,0	4,1	4,2	4,3		4,0	4,0	4,1
58,0	3,8	3,9	4,0		3,7	3,8	3,9
60,0	3,6	3,7			3,5	3,6	3,7
62,0	3,3	3,4			3,3	3,4	
64,0	3,1	3,2			3,1	3,2	
66,0	2,8	2,9			2,9	3,0	
68,0	2,6	2,7			2,7	2,8	
70,0					2,5	2,6	
72,0					2,3	2,4	

m		63,6			68,0		
m		21,0			21,0		
		5°	* 5° - 20°	* 20° - 40°	5°	* 5° - 20°	* 20° - 40°
14,0	5,2						
15,0	5,2				4,5		
16,0	5,2				4,5		
18,0	5,2				4,5		
20,0	5,2	5,2			4,5	4,5	
22,0	5,2	5,1			4,5	4,5	
24,0	5,2	5,1	4,2		4,5	4,5	
26,0	5,2	5,0	4,2		4,5	4,5	4,1
28,0	5,2	4,9	4,1		4,5	4,5	4,1
30,0	5,2	4,8	4,1		4,5	4,5	4,0
32,0	5,2	4,7	4,0		4,5	4,5	4,0
34,0	5,2	4,6	4,0		4,5	4,5	3,9
36,0	5,2	4,5	3,9		4,5	4,4	3,9
38,0	5,1	4,4	3,9		4,5	4,3	3,9
40,0	4,9	4,3	3,8		4,4	4,2	3,8
42,0	4,8	4,2	3,8		4,3	4,1	3,8
44,0	4,7	4,2	3,8		4,1	3,9	3,7
46,0	4,5	4,1	3,7		3,9	3,8	3,7
48,0	4,4	4,0	3,7		3,8	3,7	3,6
50,0	4,2	4,0	3,7		3,7	3,5	3,5
52,0	4,1	3,9	3,7		3,5	3,4	3,4
54,0	3,9	3,8	3,7		3,4	3,3	3,3
56,0	3,8	3,7	3,6		3,3	3,2	3,2
58,0	3,7	3,6	3,5		3,2	3,1	3,1
60,0	3,5	3,5	3,5		3,0	3,0	3,0
62,0	3,3	3,4	3,4		2,9	2,9	2,9
64,0	3,1	3,2	3,4		2,8	2,8	2,9
66,0	2,9	3,1	3,2		2,7	2,7	2,8
68,0	2,8	2,9			2,6	2,6	2,7
70,0	2,6	2,7			2,5	2,6	2,6
72,0	2,4	2,5			2,4	2,5	
74,0	2,2	2,3			2,2	2,3	
76,0	2,0	2,1			2,1	2,2	
78,0	1,7	1,7			1,9	2,0	
80,0					1,8	1,8	
					1,5	1,5	

\* Luffing under load, Unter Vollast wippbar, Inclinaison sous charge, Angulación con carga, Brandeggio sotto carico

# 220 t Autokran

Die Traglasten an der Gitterspitze (hydraulisch wippbar)



T 63,6 - 68 m



29 - 37 m



8,1 x 8,557 m



77 t



360°

m		63,6			68,0		
m		29,0			29,0		
		5°	* 5° - 20°	* 20° - 40°	5°	* 5° - 20°	* 20° - 40°
15,0	3,9						
16,0	3,9				3,4		3,4
18,0	3,9				3,4		
20,0	3,9				3,4		
22,0	3,9	3,9			3,4	3,4	
24,0	3,9	3,9			3,4	3,4	
26,0	3,9	3,8		3,7	3,4	3,4	
28,0	3,9	3,8		3,6	3,4	3,4	3,1
30,0	3,9	3,7		3,6	3,4	3,4	3,1
32,0	3,9	3,6		3,5	3,4	3,4	3,1
34,0	3,8	3,6		3,4	3,4	3,3	3,1
36,0	3,7	3,5		3,4	3,4	3,3	3,1
38,0	3,7	3,5		3,3	3,4	3,2	3,1
40,0	3,6	3,4		3,2	3,4	3,2	3,1
42,0	3,5	3,3		3,2	3,3	3,2	3,1
44,0	3,5	3,2		3,1	3,3	3,1	3,0
46,0	3,4	3,2		3,1	3,2	3,0	2,9
48,0	3,3	3,1		3,0	3,0	2,9	2,9
50,0	3,2	3,0		2,9	2,9	2,8	2,8
52,0	3,2	3,0		2,9	2,8	2,7	2,7
54,0	3,1	2,9		2,9	2,7	2,6	2,6
56,0	3,0	2,9		2,8	2,6	2,6	2,5
58,0	2,9	2,8		2,8	2,5	2,5	2,5
60,0	2,8	2,8		2,7	2,4	2,4	2,4
62,0	2,7	2,7		2,7	2,3	2,3	2,3
64,0	2,6	2,6		2,6	2,2	2,2	2,2
66,0	2,5	2,5		2,5	2,1	2,1	2,2
68,0	2,4	2,4		2,5	2,0	2,0	2,1
70,0	2,3	2,3		2,4	1,9	2,0	2,0
72,0	2,2	2,2		2,3	1,9	1,9	1,9
74,0	2,1	2,2		2,2	1,8	1,8	1,9
76,0	1,9	2,0		2,1	1,7	1,7	1,8
78,0	1,8	1,9		1,9	1,7	1,7	
80,0	1,7	1,7		1,7	1,6	1,6	
82,0	1,5	1,5		1,5	1,5	1,5	
84,0	1,2	1,2		1,4	1,4	1,4	
86,0	1,0			1,2	1,2	1,2	
88,0				1,0	1,0		

m		63,6			68,0		
m		37,0			37,0		
		5°	* 5° - 20°	* 20° - 40°	5°	* 5° - 20°	* 20° - 40°
18,0	2,7				2,3		
20,0	2,7				2,3		
22,0	2,7	2,7			2,3		
24,0	2,7	2,7			2,3	2,3	
26,0	2,7	2,7			2,3	2,3	
28,0	2,7	2,7		2,2	2,3	2,3	1,7
30,0	2,7	2,7		2,2	2,3	2,3	1,7
32,0	2,7	2,6		2,2	2,3	2,3	1,7
34,0	2,7	2,6		2,2	2,3	2,3	1,7
36,0	2,6	2,5		2,2	2,3	2,3	1,7
38,0	2,6	2,5		2,2	2,3	2,3	1,7
40,0	2,5	2,4		2,2	2,3	2,2	1,7
42,0	2,4	2,4		2,2	2,3	2,2	1,7
44,0	2,4	2,3		2,2	2,2	2,1	1,7
46,0	2,3	2,3		2,2	2,2	2,1	1,7
48,0	2,3	2,2		2,2	2,1	2,1	1,7
50,0	2,2	2,2		2,2	2,1	2,0	1,7
52,0	2,2	2,1		2,2	2,1	2,0	1,7
54,0	2,1	2,1		2,1	2,0	2,0	1,7
56,0	2,1	2,0		2,1	2,0	1,9	1,7
58,0	2,1	2,0		2,0	1,9	1,9	1,7
60,0	2,0	2,0		2,0	1,8	1,8	1,7
62,0	2,0	1,9		1,9	1,7	1,7	1,7
64,0	1,9	1,9		1,9	1,7	1,7	1,7
66,0	1,9	1,8		1,8	1,6	1,6	1,6
68,0	1,8	1,8		1,8	1,5	1,5	1,6
70,0	1,8	1,7		1,8	1,4	1,4	1,5
72,0	1,7	1,7		1,7	1,4	1,4	1,5
74,0	1,6	1,6		1,7	1,3	1,3	1,4
76,0	1,6	1,6		1,6	1,2	1,3	1,3
78,0	1,5	1,5		1,6	1,2	1,2	1,3
80,0	1,4	1,4		1,4	1,1	1,1	1,2
82,0	1,3	1,4		1,1	1,1	1,1	1,1
84,0	1,2	1,3		1,0	1,0	1,0	
86,0	1,1	1,1		0,9	0,9	1,0	
88,0	0,9	0,9		0,9	0,9		
90,0							

\* Luffing under load, Unter Volllast wippbar, Inclinaison sous charge, Angulación con carga, Brandeggio sotto carico