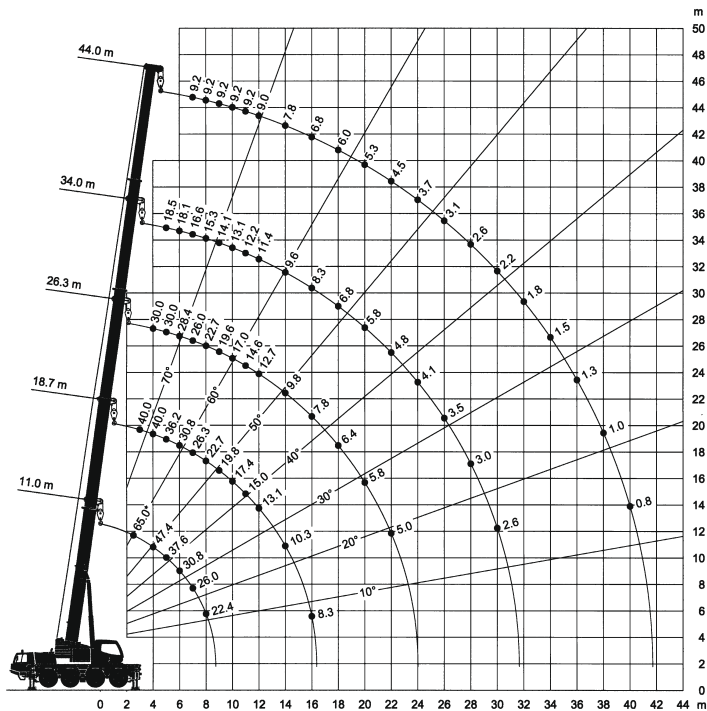


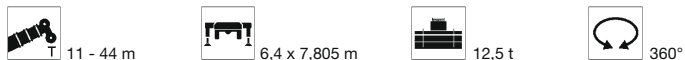
65 t Autokran

Die Hubhöhen am Hauptausleger



65 t Autokran

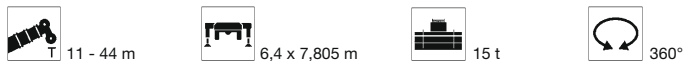
Die Traglasten am Hauptausleger



m	11 - 44 m											
	11.0 m*	11.0 m	14.8 m	18.7 m	22.5 m	26.3 m	30.1 m	34.0 m	37.8 m	41.6 m	44.0 m	
2.5	65.0**											
3.0	55.8											
3.5	51.3	54.5	50.0	40.0	35.0							
4.0	47.4	45.0	43.4	40.0	34.9							
4.5	42.1	40.6	40.3	38.8	33.2	30.0	23.4					
5.0	37.6	36.9	36.8	36.2	32.0	30.0	22.2	18.5				
6.0	30.8	30.8	31.1	30.8	31.0	28.4	20.1	18.1	14.0			
7.0	26.0	26.0	26.3	26.3	26.1	26.0	18.3	16.6	14.0	10.4	9.2	
8.0	22.4	22.4	22.6	22.7	22.5	22.7	16.8	15.3	14.0	10.4	9.2	
9.0			19.8	19.8	20.2	19.6	15.4	14.1	13.1	10.4	9.2	
10.0			17.1	17.4	17.4	17.0	14.3	13.1	12.2	10.4	9.2	
11.0			14.7	15.0	14.9	14.6	13.2	12.2	11.4	10.4	9.2	
12.0			12.8	13.1	13.0	12.7	12.3	11.4	10.7	9.9	9.0	
14.0				10.3	10.2	9.8	9.5	9.6	9.4	8.9	7.8	
16.0				8.3	8.3	7.8	8.0	8.3	8.0	7.9	6.8	
18.0					7.1	6.4	7.1	6.8	6.8	6.5	6.0	
20.0					6.0	5.8	5.9	5.8	5.6	5.4	5.3	
22.0						5.0	5.0	4.8	4.7	4.5	4.5	
24.0							4.3	4.1	4.0	3.7	3.7	
26.0							3.7	3.5	3.4	3.1	3.1	
28.0								3.0	2.9	2.6	2.6	
30.0								2.6	2.5	2.2	2.2	
32.0									2.1	1.8	1.8	
34.0									1.8	1.5	1.5	
36.0										1.3	1.3	
38.0										1.0	1.0	
40.0											0.8	
	I	0	0	0/0/0	46/0/0/0	93/46/46/0	93/93/46/0	93/93/0	93/46/0	93/46	93	100
	II	0	0	46/0/0	46/93/46/0/0	46/93/46/46/0	93/46/46/0	93/46/46	93/46/93	93/93	93	100
	III	0	0	0/46/0	0/0/46/46/0	0/0/46/46/46	0/46/46/93	46/46/93	46/93/93	93/93	93	100
	IV	0	0	0/0/46	0/0/0/46/93	0/0/0/46/93	0/0/46/93	0/46/93	46/93/93	46/93	93	100

* Nach hinten / * Over rear / * A l'arrière / * Sobre la parte trasera

** Mit Zusatzhubausrüstung / ** With additional lifting equipment / ** Avec équipement supplémentaire / ** Con equipo adicional



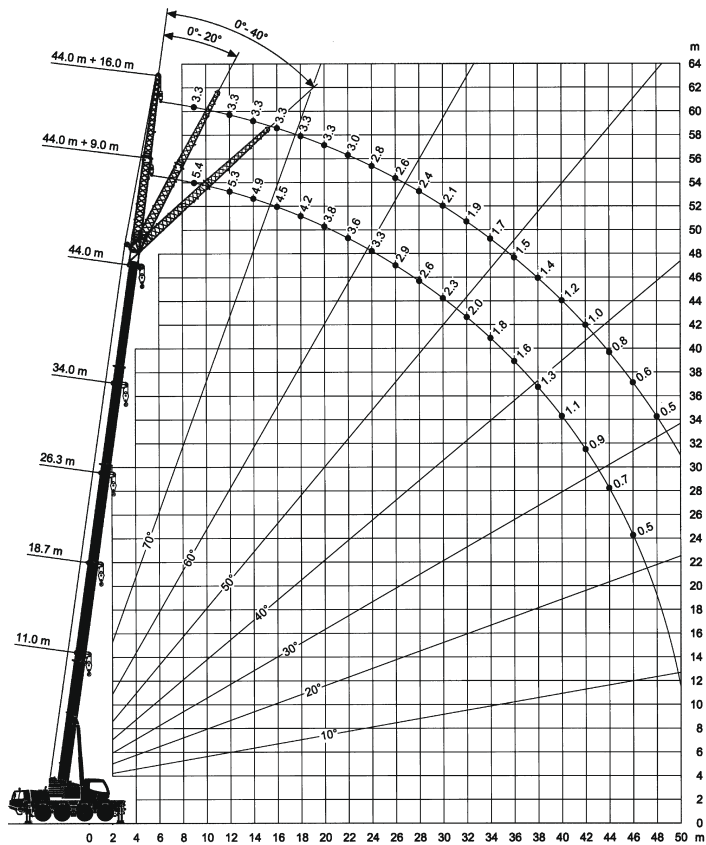
m	11 - 44 m											
	11.0 m*	11.0 m	14.8 m	18.7 m	22.5 m	26.3 m	30.1 m	34.0 m	37.8 m	41.6 m	44.0 m	
2.5	65.0**											
3.0	55.8											
3.5	51.3	54.8	50.0	40.0	35.0							
4.0	47.4	45.4	43.4	40.0	34.9	30.0						
4.5	43.5	41.6	40.3	38.8	33.2	30.0	23.4					
5.0	38.9	37.8	37.6	36.2	32.0	30.0	22.2	18.5				
6.0	31.9	31.8	32.0	31.5	31.2	28.4	20.1	18.1	14.0			
7.0	26.9	26.9	27.2	27.3	27.0	26.0	18.3	16.6	14.0	10.4	9.2	
8.0	23.2	23.2	23.5	23.5	23.3	23.6	16.8	15.3	14.0	10.4	9.2	
9.0			20.5	20.6	20.6	20.7	15.4	14.1	13.1	10.4	9.2	
10.0			18.2	18.2	18.6	18.3	14.3	13.1	12.2	10.4	9.2	
11.0			16.2	16.5	16.5	16.1	13.2	12.2	11.4	10.4	9.2	
12.0			14.1	14.5	14.4	14.0	12.3	11.4	10.7	9.9	9.0	
14.0				11.4	11.3	11.0	10.7	10.0	9.4	8.9	7.8	
16.0				9.3	9.2	8.9	8.6	8.7	8.4	7.9	6.8	
18.0					7.6	7.3	7.2	7.8	7.3	7.1	6.0	
20.0					6.8	6.0	6.6	6.5	6.5	6.2	5.3	
22.0						5.4	5.8	5.5	5.5	5.2	4.7	
24.0							5.0	4.8	4.7	4.4	4.2	
26.0							4.3	4.1	4.0	3.8	3.7	
28.0								3.6	3.5	3.2	3.2	
30.0								3.1	3.0	2.8	2.8	
32.0									2.6	2.4	2.4	
34.0									2.3	2.0	2.0	
36.0										1.7	1.7	
38.0										1.4	1.4	
40.0											1.2	
	I	0	0	0/0/0	46/0/0/0	93/46/46/0	93/93/46/0	93/93/0	93/46/0	93/46	93	100
	II	0	0	46/0/0	46/93/46/0/0	46/93/46/46/0	93/46/46/0	93/46/46	93/46/93	93/93	93	100
	III	0	0	0/46/0	0/0/46/46/0	0/0/46/46/46	0/46/46/93	46/46/93	46/93/93	93/93	93	100
	IV	0	0	0/0/46	0/0/0/46/93	0/0/0/46/93	0/0/46/93	0/46/93	46/93/93	46/93	93	100

* Nach hinten / * Over rear / * A l'arrière / * Sobre la parte trasera

** Mit Zusatzhubausrüstung / ** With additional lifting equipment / ** Avec équipement supplémentaire / ** Con equipo adicional

65 t Autokran

Die Hubhöhen an der Klappspitze



65 t Autokran

Die Traglasten an der Klappspitze (hydraulisch wippbar)



11 - 44 m



9 - 16 m



6,4 x 7,805 m



12,5 t



360°

m	11.0 m + 9.0 m			30.1 m + 9.0 m			41.6 m + 9.0 m			44.0 m + 9.0 m		
	0°	20°	40°	0°	20°	40°	0°	20°	40°	0°	20°	40°
3.0	10.5											
3.5	10.5											
4.0	10.5	10.5										
4.5	10.5	10.5		10.5								
5.0	10.5	10.5		10.5								
6.0	10.5	10.5	8.9	10.5								
7.0	10.5	9.9	8.5	10.5								
8.0	10.5	9.4	8.1	10.1	8.1		6.0			5.4		
9.0	10.4	8.9	7.8	9.6	7.7		6.0			5.4		
10.0	9.5	8.5	7.5	9.0	7.3	6.4	6.0			5.4		
11.0	8.7	8.2	7.2	8.5	7.0	6.1	6.0	5.4		5.4	5.1	
12.0	8.1	7.5	7.0	8.1	6.7	5.9	5.7	5.2		5.3	4.9	
14.0	7.1	7.2	6.7	7.3	6.2	5.5	5.2	4.9	4.4	4.9	4.6	4.3
16.0	6.3	6.8		6.7	5.8	5.2	4.8	4.5	4.2	4.5	4.3	4.0
18.0				6.0	5.4	4.9	4.4	4.3	3.9	4.2	4.0	3.8
20.0				5.2	5.1	4.7	4.1	4.0	3.7	3.8	3.8	3.6
22.0				4.3	4.6	4.5	3.8	3.7	3.5	3.3	3.5	3.4
24.0				3.5	3.8	4.0	3.6	3.5	3.4	3.3	3.3	3.2
26.0				2.9	3.2	3.3	3.1	3.3	3.2	2.9	3.0	3.0
28.0				2.4	2.6	2.7	2.6	2.8	3.0	2.5	2.7	2.7
30.0				2.0	2.2	2.2	2.1	2.3	2.5	2.1	2.3	2.4
32.0				1.7	1.8		1.8	1.9	2.1	1.7	1.9	2.1
34.0				1.4	1.4		1.4	1.6	1.7	1.4	1.6	1.7
36.0				1.1			1.2	1.3	1.4	1.1	1.3	1.4
38.0							0.9	1.0	1.1	0.9	1.0	1.1
40.0							0.7	0.8	0.8	0.7	0.8	0.8
42.0							0.5	0.6		0.5	0.6	0.6
III	0				93			93			100	
IV	0				46			93			100	
IV	0				46			93			100	
IV	0				46			93			100	

m	11.0 m + 16.0 m			30.1 m + 16.0 m			41.6 m + 16.0 m			44.0 m + 16.0 m		
	0°	20°	40°	0°	20°	40°	0°	20°	40°	0°	20°	40°
3.0	7.9											
3.5	7.9											
4.0	7.9											
4.5	7.9											
5.0	7.9											
6.0	7.6											
7.0	7.2											
8.0	6.7	5.4										
9.0	6.3	5.1										
10.0	5.9	4.9										
11.0	5.6	4.7										
12.0	5.3	4.4	3.9									
14.0	4.7	4.1	3.7									
16.0	4.2	3.8	3.4									
18.0	3.7	3.5	3.3									
20.0	3.4	3.3	3.2									
22.0	3.1	3.2	3.1									
24.0	2.8	3.1										
26.0												
28.0												
30.0												
32.0												
34.0												
36.0												
38.0												
40.0												
42.0												
44.0												
46.0												
III	0				93			93			100	
IV	0				46			93			100	
IV	0				46			93			100	
IV	0				46			93			100	

65 t Autokran

Die Traglasten an der Klappspitze (hydraulisch wippbar)



T 11 - 44 m



K 9 - 16 m



6,4 x 7,805 m



15 t



360°

m	11.0 m + 9.0 m			30.1 m + 9.0 m			41.6 m + 9.0 m			44.0 m + 9.0 m		
	0°	20°	40°	0°	20°	40°	0°	20°	40°	0°	20°	40°
3.0	10.5											
3.5	10.5											
4.0	10.5	10.5										
4.5	10.5	10.5		10.5								
5.0	10.5	10.5										
6.0	10.5	10.5	8.9	10.5								
7.0	10.5	9.9	8.5	10.5			6.0					
8.0	10.5	9.4	8.1	10.1	8.1		6.0			5.4		
9.0	10.4	8.9	7.8	9.6	7.7		6.0			5.4		
10.0	9.5	8.9	7.5	9.0	7.3	6.4	6.0			5.4		
11.0	8.7	8.2	7.2	8.5	7.0	6.1	6.0	5.4		5.4	5.1	
12.0	8.1	7.8	7.0	8.1	6.7	5.9	5.7	5.2		5.3	4.9	
14.0	7.1	7.2		7.3	6.2	5.5	5.2	4.9	4.4	4.9	4.6	4.3
16.0	6.3	6.8		6.7	5.8	5.2	4.8	4.5	4.2	4.5	4.3	4.0
18.0				6.0	5.4	4.9	4.4	4.3	3.9	4.2	4.0	3.8
20.0				5.4	5.1	4.7	4.1	4.0	3.7	3.8	3.8	3.6
22.0				4.8	4.8	4.5	3.8	3.7	3.5	3.6	3.5	3.4
24.0				4.3	4.4	4.3	3.6	3.5	3.4	3.3	3.3	3.2
26.0				3.6	3.8	4.0	3.2	3.3	3.2	2.9	3.0	3.0
28.0				3.1	3.2	3.4	2.9	3.0	3.0	2.6	2.7	2.7
30.0				2.6	2.8	2.8	2.6	2.7	2.8	2.3	2.4	2.4
32.0				2.2	2.3		2.3	2.4	2.5	2.0	2.2	2.2
34.0				1.9	1.9		2.0	2.1	2.2	1.8	1.9	2.0
36.0				1.6			1.6	1.8	1.9	1.6	1.7	1.8
38.0							1.4	1.5	1.6	1.3	1.5	1.5
40.0							1.1	1.2	1.3	1.1	1.2	1.3
42.0							0.9	1.0		0.9	1.0	1.0
44.0							0.7	0.8		0.7	0.8	
46.0							0.6	0.6		0.5	0.6	



I	0			93			93			100		
II	0			46			93			100		
III	0			46			93			100		
IV	0			46			93			100		

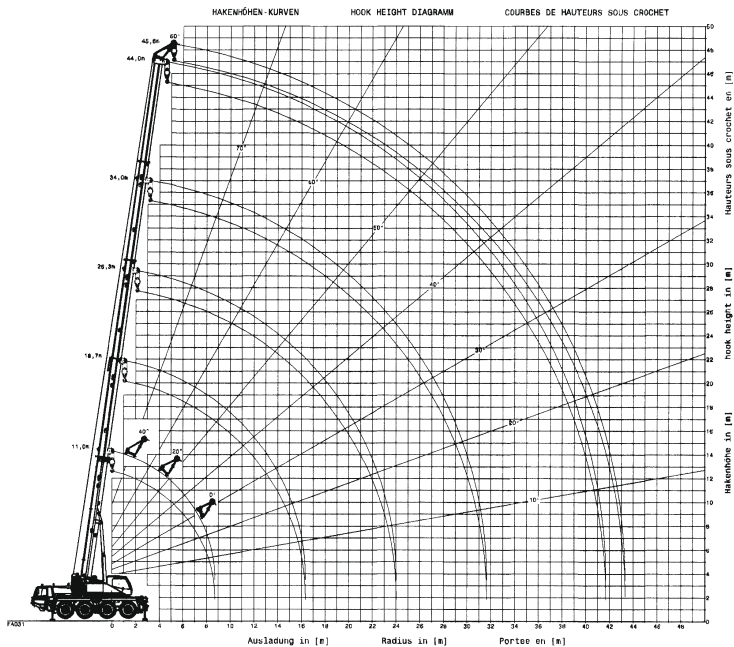
m	11.0 m + 16.0 m			30.1 m + 16.0 m			41.6 m + 16.0 m			44.0 m + 16.0 m		
	0°	20°	40°	0°	20°	40°	0°	20°	40°	0°	20°	40°
3.0	7.9											
3.5	7.9											
4.0	7.9											
4.5	7.9											
5.0	7.9											
6.0	7.6			4.8								
7.0	7.2			4.8								
8.0	6.7	5.4		4.8			3.5					
9.0	6.3	5.1		4.8			3.5			3.3		
10.0	5.9	4.9		4.8			3.5			3.3		
11.0	5.6	4.7		4.8			3.5			3.3		
12.0	5.3	4.4	3.9	4.8	4.6		3.5			3.3		
14.0	4.7	4.1	3.7	4.8	4.4		3.5			3.3		
16.0	4.2	3.8	3.4	4.8	4.2	3.5	3.5			3.3		
18.0	3.7	3.5	3.4	4.8	4.0	3.4	3.5	3.3		3.3		
20.0	3.4	3.3	3.2	4.6	3.8	3.3	3.5	3.1		3.3	3.0	2.8
22.0	3.1	3.2	3.1	4.3	3.6	3.2	3.2	2.9	2.7	3.0	2.8	2.6
24.0	2.8	3.1		4.1	3.5	3.1	3.0	2.8	2.6	2.8	2.7	2.5
26.0				3.7	3.3	3.0	2.8	2.7	2.5	2.6	2.5	2.4
28.0				3.4	3.2	2.9	2.7	2.6	2.4	2.4	2.4	2.3
30.0				2.9	3.0	2.8	2.5	2.4	2.3	2.1	2.2	2.2
32.0				2.5	2.8	2.7	2.2	2.3	2.2	1.9	2.0	2.1
34.0				2.1	2.4	2.6	2.0	2.2	2.1	1.7	1.8	1.9
36.0				1.8	2.0	2.2	1.8	2.0	2.0	1.5	1.6	1.7
38.0				1.6	1.7		1.5	1.8	1.9	1.4	1.5	1.5
40.0				1.3	1.5		1.3	1.5	1.7	1.2	1.3	1.4
42.0				1.1	1.2		1.1	1.3	1.4	1.0	1.2	1.3
44.0					1.0		0.9	1.1	1.2	0.8	1.0	1.1
46.0							0.7	0.8	0.9	0.6	0.8	0.9
48.0							0.5	0.7	0.8	0.5	0.6	0.7
50.0								0.5		0.5		



I	0			93			93			100		
II	0			46			93			100		
III	0			46			93			100		
IV	0			46			93			100		

65 t Autokran

Die Hubhöhen an der Schwerlastspitze



65 t Autokran

Die Traglasten an der Schwerlastspitze



T 11 - 44 m



Schwerlastspitze
MS 1,6 m/60°



6,4 x 7,805 m



12,5 t



360°

Ausladung (m)		Traglastabelle ATF 650-4																Ausladung (m)																																																																																																																																																																																																																																																																																																																																																																																																																																																																																																																																																																																																																																																																																																																																																																																																																																																																																																																																																																																																																																																																																																																																																																																																																																																																																																																																																																																																																																										
		Traglast in (t) nach EN 13000, an der Auslegerverlängerung 1,6 m																																																																																																																																																																																																																																																																																																																																																																																																																																																																																																																																																																																																																																																																																																																																																																																																																																																																																																																																																																																																																																																																																																																																																																																																																																																																																																																																																																																																																																																										
		Gegengewicht 12,5 t																																																																																																																																																																																																																																																																																																																																																																																																																																																																																																																																																																																																																																																																																																																																																																																																																																																																																																																																																																																																																																																																																																																																																																																																																																																																																																																																																																																																																																																										
		Abgestützt, 360° Arbeitsbereich																																																																																																																																																																																																																																																																																																																																																																																																																																																																																																																																																																																																																																																																																																																																																																																																																																																																																																																																																																																																																																																																																																																																																																																																																																																																																																																																																																																																																																																										
		Abstützbasis 6,40 m																																																																																																																																																																																																																																																																																																																																																																																																																																																																																																																																																																																																																																																																																																																																																																																																																																																																																																																																																																																																																																																																																																																																																																																																																																																																																																																																																																																																																																																										
		Auslegerverlängerung 1,6 m																																																																																																																																																																																																																																																																																																																																																																																																																																																																																																																																																																																																																																																																																																																																																																																																																																																																																																																																																																																																																																																																																																																																																																																																																																																																																																																																																																																																																																																										
		abgewinkelt unter 60°																																																																																																																																																																																																																																																																																																																																																																																																																																																																																																																																																																																																																																																																																																																																																																																																																																																																																																																																																																																																																																																																																																																																																																																																																																																																																																																																																																																																																																																										
		Auslegerlänge (m)																																																																																																																																																																																																																																																																																																																																																																																																																																																																																																																																																																																																																																																																																																																																																																																																																																																																																																																																																																																																																																																																																																																																																																																																																																																																																																																																																																																																																																																										
		11,0				14,8				18,7				22,5				25,3				30,1				34,0				37,8				44,0																																																																																																																																																																																																																																																																																																																																																																																																																																																																																																																																																																																																																																																																																																																																																																																																																																																																																																																																																																																																																																																																																																																																																																																																																																																																																																																																																																																																																										
		└				└				└				└				└				└				└				└																																																																																																																																																																																																																																																																																																																																																																																																																																																																																																																																																																																																																																																																																																																																																																																																																																																																																																																																																																																																																																																																																																																																																																																																																																																																																																																																																																																																																														
3,0	7,1	19,6	76	20,8	79	21,5	80	21,7	81	21,8	81	21,9	82	22,0	82	22,1	82	22,2	82	22,3	82	22,4	82	22,5	82	22,6	82	22,7	82	22,8	82	22,9	82	23,0	82	23,1	82	23,2	82	23,3	82	23,4	82	23,5	82	23,6	82	23,7	82	23,8	82	23,9	82	24,0	82	24,1	82	24,2	82	24,3	82	24,4	82	24,5	82	24,6	82	24,7	82	24,8	82	24,9	82	25,0	82	25,1	82	25,2	82	25,3	82	25,4	82	25,5	82	25,6	82	25,7	82	25,8	82	25,9	82	26,0	82	26,1	82	26,2	82	26,3	82	26,4	82	26,5	82	26,6	82	26,7	82	26,8	82	26,9	82	27,0	82	27,1	82	27,2	82	27,3	82	27,4	82	27,5	82	27,6	82	27,7	82	27,8	82	27,9	82	28,0	82	28,1	82	28,2	82	28,3	82	28,4	82	28,5	82	28,6	82	28,7	82	28,8	82	28,9	82	29,0	82	29,1	82	29,2	82	29,3	82	29,4	82	29,5	82	29,6	82	29,7	82	29,8	82	29,9	82	30,0	82	30,1	82	30,2	82	30,3	82	30,4	82	30,5	82	30,6	82	30,7	82	30,8	82	30,9	82	31,0	82	31,1	82	31,2	82	31,3	82	31,4	82	31,5	82	31,6	82	31,7	82	31,8	82	31,9	82	32,0	82	32,1	82	32,2	82	32,3	82	32,4	82	32,5	82	32,6	82	32,7	82	32,8	82	32,9	82	33,0	82	33,1	82	33,2	82	33,3	82	33,4	82	33,5	82	33,6	82	33,7	82	33,8	82	33,9	82	34,0	82	34,1	82	34,2	82	34,3	82	34,4	82	34,5	82	34,6	82	34,7	82	34,8	82	34,9	82	35,0	82	35,1	82	35,2	82	35,3	82	35,4	82	35,5	82	35,6	82	35,7	82	35,8	82	35,9	82	36,0	82	36,1	82	36,2	82	36,3	82	36,4	82	36,5	82	36,6	82	36,7	82	36,8	82	36,9	82	37,0	82	37,1	82	37,2	82	37,3	82	37,4	82	37,5	82	37,6	82	37,7	82	37,8	82	37,9	82	38,0	82	38,1	82	38,2	82	38,3	82	38,4	82	38,5	82	38,6	82	38,7	82	38,8	82	38,9	82	39,0	82	39,1	82	39,2	82	39,3	82	39,4	82	39,5	82	39,6	82	39,7	82	39,8	82	39,9	82	40,0	82	40,1	82	40,2	82	40,3	82	40,4	82	40,5	82	40,6	82	40,7	82	40,8	82	40,9	82	41,0	82	41,1	82	41,2	82	41,3	82	41,4	82	41,5	82	41,6	82	41,7	82	41,8	82	41,9	82	42,0	82	42,1	82	42,2	82	42,3	82	42,4	82	42,5	82	42,6	82	42,7	82	42,8	82	42,9	82	43,0	82	43,1	82	43,2	82	43,3	82	43,4	82	43,5	82	43,6	82	43,7	82	43,8	82	43,9	82	44,0	82	44,1	82	44,2	82	44,3	82	44,4	82	44,5	82	44,6	82	44,7	82	44,8	82	44,9	82	45,0	82	45,1	82	45,2	82	45,3	82	45,4	82	45,5	82	45,6	82	45,7	82	45,8	82	45,9	82	46,0	82	46,1	82	46,2	82	46,3	82	46,4	82	46,5	82	46,6	82	46,7	82	46,8	82	46,9	82	47,0	82	47,1	82	47,2	82	47,3	82	47,4	82	47,5	82	47,6	82	47,7	82	47,8	82	47,9	82	48,0	82	48,1	82	48,2	82	48,3	82	48,4	82	48,5	82	48,6	82	48,7	82	48,8	82	48,9	82	49,0	82	49,1	82	49,2	82	49,3	82	49,4	82	49,5	82	49,6	82	49,7	82	49,8	82	49,9	82	50,0	82	50,1	82	50,2	82	50,3	82	50,4	82	50,5	82	50,6	82	50,7	82	50,8	82	50,9	82	51,0	82	51,1	82	51,2	82	51,3	82	51,4	82	51,5	82	51,6	82	51,7	82	51,8	82	51,9	82	52,0	82	52,1	82	52,2	82	52,3	82	52,4	82	52,5	82	52,6	82	52,7	82	52,8	82	52,9	82	53,0	82	53,1	82	53,2	82	53,3	82	53,4	82	53,5	82	53,6	82	53,7	82	53,8	82	53,9	82	54,0	82	54,1	82	54,2	82	54,3	82	54,4	82	54,5	82	54,6	82	54,7	82	54,8	82	54,9	82	55,0	82	55,1	82	55,2	82	55,3	82	55,4	82	55,5	82	55,6	82	55,7	82	55,8	82	55,9	82	56,0	82	56,1	82	56,2	82	56,3	82	56,4	82	56,5	82	56,6	82	56,7	82	56,8	82	56,9	82	57,0	82	57,1	82	57,2	82	57,3	82	57,4	82	57,5	82	57,6	82	57,7	82	57,8	82	57,9	82	58,0	82	58,1	82	58,2	82	58,3	82	58,4	82	58,5	82	58,6	82	58,7	82	58,8	82	58,9	82	59,0	82	59,1	82	59,2	82	59,3	82	59,4	82	59,5	82	59,6	82	59,7	82	59,8	82	59,9	82	60,0	82	60,1	82	60,2	82	60,3	82	60,4	82	60,5	82	60,6	82	60,7	82	60,8	82	60,9	82	61,0	82	61,1	82	61,2	82	61,3	82	61,4	82	61,5	82	61,6	82	61,7	82	61,8	82	61,9	82	62,0	82	62,1	82	62,2	82	62,3	82	62,4	82	62,5	82	62,6	82	62,7	82	62,8	82	62,9	82	63,0	82	63,1	82	63,2	82	63,3	82	63,4	82	63,5	82	63,6	82	63,7	82	63,8	82	63,9	82	64,0	82	64,1	82	64,2	82	64,3	82	64,4	82	64,5	82	64,6	82	64,7	82	64,8	82	64,9	82	65,0	82	65,1	82	65,2	82	65,3	82	65,4	82	65,5	82	65,6	82	65,7	82	65,8	82	65,9	82	66,0	82	66,1	82	66,2	82	66,3	82	66,4	82	66,5	82	66,6	82	66,7	82	66,8	82	66,9	82	67,0	82	67,1	82	67,2	82	67,3	82	67,4	82	67,5	82	67,6	82	67,7	82	67,8	82	67,9	82	68,0	82	68,1	82	68,2	82	68,3	82	68,4	82	68,5	82	68,6	82	68,7	82	68,8	82	68,9	82	69,0	82	69,1	82	69,2	82	69,3	82	69,4	82	69,5	82	69,6	82	69,7	82	69,8	82	69,9	82	70,0	82	70,1	82	70,2	82	70,3	82	70,4	82	70,5	82	70,6	82	70,7	82	70,8	82	70,9	82	71,0	82	71,1	82	71,2	82	71,3	82	71,4	82	71,5	82	71,6	82	71,7	82	71,8	82	71,9	82	72,0	82	72,1	82	72,2	82	72,3	82	72,4	82	72,5	82	72,6	82	72,7	82	72,8	82	72,9	82	73,0	82	73,1	82	73,2	82	73,3	82	73,4	82	73,5	82	73,6	82	73,7	82	73,8	82	73,9	82	74,0	82	74,1	82	74,2	82	74,3	82	74,4	82	74,5	82	74,6	82	74,7	82	74,8	82	74,9	82	75,0	82	75,1	82	75,2	82	75,3	82	75,4	82	75,5	82	75,6	82	75,7	82	75,8	82	75,9	82	76,0	82	76,1	82	76,2	82	76,3	82	76,4	82	76,5	82	76,6	82	76,7	82	76,8	82	76,9	82	77,0	82	77,1	82	77,2	82	77,3	82	77,4	82	77,5	82	77,6	82	77,7	82	77,8	82	77,9	82	78,0	82	78,1	82	78,2	82	78,3	82	78,4	82	78,5	82	78,6	82	78,7	82	78,8	82	78,9	82	79,0	82	79,1	82	79,2	82	79,3	82	79,4	82	79,5	82	79,6	82	79,7	82	79,8	82	79,9	82	80,0	82	80,1	82	80,2	82	80,3	82	80,4	82	80,5	82	80,6	82	80,7	82	80,8	82	80,9	82	81,0	82	81,1	82	81,2	82	81,3	82	81,4	82	81,5	82	81,6	82	81,7	82	81,8	82	81,9	82	82,0	82	82,1	82	82,2	82	82,3	82	82,4	82	82,5	82	82,6	82	82,7	82	82,8	82	82,9	82	83,0	82	83,1	82	83,2	82	83,3	82	83,4	82	83,5	82	83,6	82	83,7	82	83,8	82	83,9	82	84,0	82	84,1	82	84,2	82	84,3	82	84,4	82	84,5	82	84,6	82	84,7	82	84,8	82	84,9	82	85,0	82	85,1	82	85,2	82	85,3	82	85,4	82	85,5	82	85,6	82	85,7	82	85,8	82	85,9	82	86,0	82	86,1	82	86,2	82	86,3	82	86,4	82	86,5	82	86,6	82	86,7	82	86,8	82	86,9	82	87,0	82	87,1	82	87,2	82	87,3	82	87,4	82	87,5	82	87,6	82	87,7	82	87,8	82	87,9	82	88,0	82	88,1	82	88,2	82	88,3	82	88,4	82	88,5	82	88,6	82	88,7	82	88,8	82	88,9	82	89,0	82	89,1	82	89,2	82	89,3	82	89,4	82	89,5	82	89,6	82	89,7	82	89,8	82	89,9	82	90,0	82	90,1	82	90,2	82	90,3	82	90,4	82	90,5	82	90,6	82	90,7	82	90,8	82	90,9	82	91,0	82	91,1	82	91,2	82	91,3	82	91,4	82	9

65 t Autokran

Die Traglasten an der Schwerlastspitze



T 11 - 44 m



Schwerlastspitze
MS 1,6 m/20°



6,4 x 7,805 m



15 t



360°

FAUN

Traglasttabelle ATF 65G-4

Traglast in (t) nach EN 13000, an der Auslegerverlängerung 1,6 m

Gegengewicht 15 t

Abgestützt, 360° Arbeitsbereich

Abstützbasis 6,40 m

Auslegerverlängerung 1,6 m

abgewinkelt unter 20°

Ausladung (m)	Auslegerlänge (m)												Ausladung (m)						
	11,0	14,8	18,7	22,5	22,5	26,3	26,3	30,1	34,0	37,8	44,0								
3,0													3,0						
3,5													3,5						
4,0													4,0						
4,5													4,5						
5,0													5,0						
6,0													6,0						
7,0	45	24,0											7,0						
8,0	38	20,6											8,0						
9,0	29	16,0	49	17,7									9,0						
10,0	17	15,9	44	15,6									10,0						
11,0		38	13,9										11,0						
12,0		32	12,4	47	12,1								12,0						
14,0		12	9,8	39	9,5	49	9,5	49	10,1				14,0						
16,0			28	7,8	43	7,4	43	8,1					16,0						
18,0			8	5,6	35	5,6	35	6,5	45	5,9	45	6,6	18,0						
20,0					25	4,6	25	5,3	39	4,7	39	5,6	48	4,9	20,0				
22,0								32	3,8	32	4,6	42	4,0	49	4,3	22,0			
24,0								22	3,0	22	3,9	37	3,2	45	3,5	24,0			
26,0										30	2,6	40	2,8	47	3,0	26,0			
28,0										20	2,1	34	2,3	42	2,4	28,0			
30,0												18	1,5	37	2,0	47	2,2	30,0	
32,0													16	1,5	32	1,6	44	1,8	32,0
34,0														26	1,3	40	1,4	34,0	
36,0														17	1,0	35	1,1	36,0	
38,0															31	0,9	38,0		
40,0															25	0,7	40,0		
42,0															17	0,5	42,0		
Teil	Teilspiegelzustand %												Teil						
1	0	0	0	45	53	45	45	53	45	53	53	53	100	1					
2	0	0	45	45	46	45	45	53	45	53	53	53	100	2					
3	0	0	0	0	0	0	45	0	45	0	45	45	100	3					
4	0	0	0	0	0	0	0	0	45	0	45	45	100	4					



T 11 - 44 m



Schwerlastspitze
MS 1,6 m/40°



6,4 x 7,805 m



15 t



360°

FAUN

Traglast in (t) nach EN 13000, an der Auslegerverlängerung 1,6 m

Gegengewicht 15 t

Abgestützt, 360° Arbeitsbereich

Abstützbasis 6,40 m

Auslegerverlängerung 1,6 m

abgewinkelt unter 40°

Ausladung (m)	Auslegerlänge (m)												Ausladung (m)								
	11,0	14,8	18,7	22,5	22,5	26,3	26,3	30,1	34,0	37,8	44,0										
3,0	69	25,4											3,0								
3,5	67	24,4											3,5								
4,0	64	23,8											4,0								
4,5	62	22,8	69	25,4									4,5								
5,0	59	22,0	67	24,7									5,0								
6,0	53	21,0	63	23,3	69	25,1							6,0								
7,0	47	20,0	59	22,3	66	23,0							7,0								
8,0	40	19,3	55	20,5	63	20,2	68	17,0	68	20,4			8,0								
9,0	31	18,0	50	17,8	59	17,6	65	15,7	65	17,8	69	13,9	9,0								
10,0	19	16,9	46	15,7	56	15,4	62	14,5	62	15,7	67	12,8	67	13,3	10,0						
11,0		40	13,9	52	13,7	60	13,9	65	12,5	65	12,7	68	10,8		11,0						
12,0		34	12,5	46	12,2	57	11,9	57	12,5	62	11,2	62	12,2	66	10,2	69	9,3	12,0			
14,0		14	10,2	40	10,0	51	9,5	51	10,2	57	9,7	57	10,4	62	9,0	66	8,3	69	7,5	14,0	
16,0			29	7,9	44	7,3	44	8,2	52	7,6	52	8,3	58	7,8	62	7,4	62	6,8	69	5,7	16,0
18,0			9	6,1	3,0	5,9	3,6	6,6	4,7	6,0	4,7	6,9	5,3	6,2	5,8	6,6	6,2	6,1	68	5,1	18,0
20,0					26	4,7	26	5,3	40	4,8	40	5,7	49	5,0	54	5,3	59	5,5	64	4,5	20,0
22,0									33	3,8	33	4,7	43	4,0	40	4,4	55	4,9	51	3,5	22,0
24,0									23	3,0	23	3,9	37	3,3	40	3,6	51	3,7	58	3,4	24,0
26,0												30	2,6	41	2,9	47	3,0	55	3,0	26,0	
28,0													21	2,1	35	2,4	43	2,5	51	2,7	28,0
30,0														28	1,9	38	2,0	46	2,2	30,0	
32,0															19	1,5	33	1,8	44	1,8	32,0
34,0																26	1,3	40	1,5	34,0	
36,0																17	1,0	36	1,2	36,0	
38,0																	31	0,9	38,0		
40,0																	25	0,7	40,0		
42,0																	17	0,5	42,0		
Teil	Teilspiegelzustand %												Teil								
1	66	0	0	45	53	45	45	53	45	53	53	53	100	1							
2	0	0	45	45	46	45	45	53	45	53	53	53	100	2							
3	0	0	0	0	0	0	45	0	45	0	45	45	100	3							
4	0	0	0	0	0	0	0	0	45	0	45	45	100	4							

65 t Autokran

Die Traglasten an der Schwerlastspitze



T 11 - 44 m



MS 1,6 m/60°



6,4 x 7,805 m



15 t



360°

FAUN

Traglasttabelle ATF 65G-4

Traglast in (t) nach EN 13000, an der Auslegerverlängerung 1,6 m

Gegengewicht 15 t

Abgestützt, 360° Arbeitsbereich

Abstützbreite 6,40 m

Auslegerverlängerung 1,6 m

abgewinkelt unter 60°

Auslegerlänge (m)

Ausladung (m)	Auslegerlänge (m)											Ausladung (m)														
	11,0	14,8	18,7	22,5	22,5	26,3	26,3	30,1	34,0	37,8	44,0															
3,0	71	19,6	76	20,8	79	21,5							3,0													
3,5	68	19,2	74	20,4	78	21,0	80	21,8	80	21,5			3,5													
4,0	66	18,8	72	19,0	76	20,8	79	21,3	81	21,8	81	17,8	4,0													
4,5	63	18,5	71	18,6	75	20,4	78	21,0	78	21,0	80	20,7	80	17,2	4,5											
5,0	60	18,1	69	18,2	73	20,1	76	20,8	76	20,8	79	19,6	81	17,0	5,0											
6,0	55	17,6	65	18,7	70	19,6	74	20,1	74	20,1	76	17,8	77	16,5	79	15,7	80	13,0	6,0							
7,0	48	17,3	61	18,1	67	18,9	71	18,4	71	18,8	74	16,3	74	14,7	77	14,9	79	12,7	80	10,8	7,0					
8,0	41	17,1	56	17,7	64	18,5	69	18,9	69	19,2	72	15,0	72	13,9	75	13,4	77	11,8	78	10,2	80	8,2	8,0			
9,0	37	17,0	52	17,4	60	17,7	65	18,6	66	17,8	70	13,8	70	13,2	73	12,4	75	11,1	77	9,8	79	7,8	9,0			
10,0	33	16,9	47	16,8	57	16,5	63	18,4	63	16,8	68	12,7	71	11,6	73	10,4	75	9,1	78	7,4	78	7,4	10,0			
11,0		41	14,0	53	13,8	60	13,4	60	14,0	65	11,0	65	12,2	69	10,8	72	9,0	74	8,7	76	7,0	11,0				
12,0		35	12,5	49	12,3	58	12,0	58	12,5	63	11,1	63	11,7	67	10,1	70	9,3	72	8,2	75	6,7	12,0				
14,0		13	10,0	41	10,0	51	9,7	51	10,2	58	9,7	58	10,5	63	8,9	66	8,3	69	7,4	72	6,1	14,0				
16,0				30	7,8	45	7,8	45	8,2	53	7,7	53	8,0	59	7,9	63	7,4	66	6,8	70	5,6	16,0				
18,0					37	5,9	37	6,0	47	6,0	47	7,0	54	6,3	50	6,0	63	6,1	67	5,1	67	5,1	18,0			
20,0						26	4,7	26	5,3	41	4,8	41	5,7	49	5,1	55	5,4	59	5,5	64	4,5	20,0				
22,0										33	3,9	33	4,7	44	4,1	51	4,4	56	4,5	61	3,9	22,0				
24,0											23	3,0	23	3,9	38	3,3	46	3,6	52	3,7	59	3,5	24,0			
26,0															21	2,6	41	2,9	48	3,1	55	3,1	26,0			
28,0																21	2,1	35	2,4	43	2,5	52	2,7	28,0		
30,0																	28	1,0	39	2,0	48	2,2	30,0			
32,0																		19	1,0	33	1,6	45	1,8	32,0		
34,0																			27	1,3	41	1,5	34,0			
36,0																				17	1,0	36	1,2	36,0		
38,0																					31	0,9	38,0			
40,0																						25	0,7	40,0		
42,0																							17	0,5	42,0	
Tab																									Tab	
1	0	0	46	65	46	65	46	65	63	46	65	63	63	63	63	63	63	63	63	100	1			1		
2	0	46	46	46	46	46	46	46	46	46	46	46	46	46	46	46	46	46	46	46	100	2			2	
3	0	0	0	0	0	0	46	0	46	0	46	46	46	46	46	46	46	46	46	100	3			3		
4	0	0	0	0	0	0	0	0	0	46	0	46	0	46	46	46	46	46	46	100	4			4		